



**OPORTUNIDAD
PATROCINIO
EXCLUSIVO**

DESTINOS TURÍSTICOS INTELIGENTES

**PLAYA DE PALMA, PALMA,
BENIDORM, VALENCIA, SALOU
Y BARCELONA**

**ALCANCE +20 MILLONES
USUARIOS ÚNICOS MOBILE**



RESUMEN

La comunicación entre personas, instituciones y empresas se realiza a través de dispositivos móviles que están conectados permanentemente a Internet. El requisito fundamental de un Destino Turístico Inteligente (DTI) es proveer conectividad inalámbrica Wi-Fi pública gratuita de primera calidad para que residentes, turistas, empresas e instituciones puedan satisfacer esta necesidad. WIONGO acumula 18 años de aprendizaje implantando soluciones municipales de conectividad Wi-Fi pública, los casos de éxito de Playa de Palma, Palma, Benidorm, Salou y Barcelona representan casos prácticos reales de esta amplia experiencia.

INTRODUCCIÓN

Todos los Destinos Turísticos del mundo deben **mejorar su competitividad y sostenibilidad** de su modelo turístico a través de la investigación, la planificación, el desarrollo de nuevos productos turísticos, la promoción del municipio en los mercados y canales de comercialización que se establezcan, y la organización y realización, directa o a través de terceros, de cuantas actividades se requieran en el propio destino o en los mercados, para el propósito anterior.

Nuestro Turismo Nacional, afronta un momento crucial, un nuevo reto de cara al futuro: implantar eficazmente y consolidar el modelo de destinos turísticos inteligentes. Un reto que busca **mantener la competitividad del destino y su diferenciación ante los destinos competidores**.

El concepto “Destino Turístico Inteligente” emerge a partir del desarrollo de ciudades inteligentes (Smart Cities) donde la tecnología juega un papel determinante, ya que lo que se pretende es que los destinos turísticos incorporen la tecnología durante **todo el ciclo de viaje del turista, esto es; antes, durante y después del viaje**, de modo que se enriquezca la experiencia del turista.

La tecnología no convierte por sí sola un destino en inteligente, debe ir acompañada de un proceso de cambio a todos los niveles comenzando por la estrategia de ciudad y la inteligencia turística que debe conducir hacia un nuevo modelo de destino innovador, accesible y sostenible. La gestión es por tanto el elemento de la transformación del destino turístico para hacer frente a los cambios de un complejo escenario turístico, tanto de los competidores, de los propios turistas, como de los canales de comercialización.

EL PROYECTO WIONGO

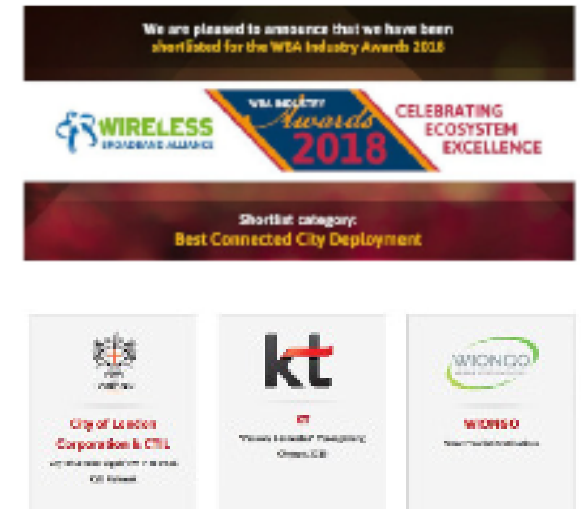
El objetivo general del proyecto es posibilitar la transformación de cualquier destino turístico en destino turístico inteligente, **sin costes para la administración ni el ciudadano**, gracias a la inclusión del municipio/s en el Despliegue Nacional Smart Destination de WIONGO, que incluye la redacción del proyecto Smart Destination, la instalación y despliegue de la Red Smart Wi-Fi Municipal gratuita que sirve de base/plataforma tecnológica, su mantenimiento y gestión, así como la integración de los servicios IoT/

BigData/Marketing Mobile, que permiten la sostenibilidad del proyecto, desde el primer día, gracias a los acuerdos de patrocinio publicitario gestionados con terceros.



NOMINACIÓN DEL PROYECTO WIONGO

Entre los tres mejores despliegues wi-fi urbanos del mundo por parte de la wireless broadband alliance



La compañía española WIONGO junto con la Ciudad de Londres y la Operadora de Telecomunicaciones SurCoreana KT, fue recientemente nominada por los Wireless Broadband Alliance Industry Awards 2018 en la categoría de mejor despliegue wifi urbano mundial.

LA CONECTIVIDAD, CONDICIÓN INDISPENSABLE

La comunicación entre personas, instituciones y empresas se realiza a través de dispositivos móviles que están conectados permanentemente a Internet.

El requisito fundamental de un Destino Turístico Inteligente (DTI) es proveer conectividad Wi-Fi pública gratuita de primera calidad para que residentes, turistas, empresas e instituciones puedan satisfacer esta necesidad.

WIONGO acumula 18 años de experiencia implantando conectividad Wi-Fi pública.



Figura 1. Punto Acceso Wi-Fi instalado en Paseo del Borne de Palma



Figura 2. Sensor Ambiental IoT instalado en Sede Autoridad Portuaria de Palma

LOS SENSORES, MEDIR LO IMPORTANTE

El Internet de las Cosas (IoT) son dispositivos que funcionan de forma autónoma conectados a Internet. Estos sensores son importantes en los DTIs porque **proporcionan información en tiempo real sobre el medio ambiente, mobiliario urbano y los flujos de movilidad de turistas, visitantes y residentes**. WIONGO aprovecha la conectividad para instalarlos de forma estratégica en función de las necesidades de cada municipio.

EL BIGDATA, EL VALOR DE LA INFORMACIÓN

La combinación de conectividad y sensores proporciona datos de forma continua sobre diferentes áreas (BigData). **Para conseguir información de calidad hay que interpretar los datos, relacionarlos y estructurarlos visualmente.**

Este proceso aporta un alto valor añadido para conseguir objetivos de Gobernanza, Sostenibilidad, Eficiencia y Rentabilidad, tan necesarios en la sociedad del Siglo XXI. Y todo ello, cumpliendo estrictamente la normativa vigente.

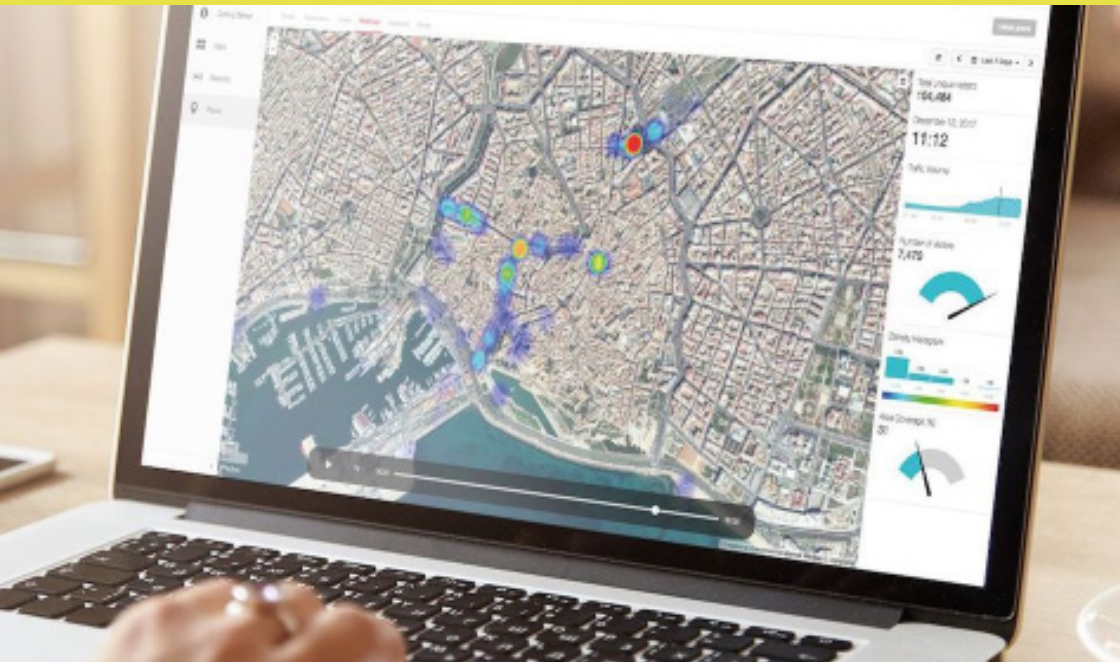


Figura 3. Dashboard Mapa de Calor Usuarios Geolocalizados de Palma en Tiempo Real

LA EXPERIENCIA, EL MAYOR VALOR AÑADIDO

MallorcaWiFi.com, el proyecto (semilla de WIONGO) que transformó a **Mallorca** en una **Smart Island** y **Destino Turístico Inteligente**, la conexión a Internet Inalámbrica Municipal gratuita para turistas y residentes más grande de Europa. Las cifras anuales hablan por sí solas:

 **+ 1.300**
Puntos de Acceso
Wi-Fi + IoT desplegados.

 **+ 10 MILLONES**
de Usuarios
Únicos anuales

 **+ 350 MILLONES**
de conexiones anuales.

 **+ 3.500 MILLONES**
de lecturas BigData
analizadas.



Figura 4. Mapa Despliegue Smart Island Mallorca

LOS DESTINOS TURÍSTICOS INTELIGENTES, HACEN PUBLICIDAD INTELIGENTE

La combinación de un nuevo medio/canal publicitario Wi-Fi de alcance masivo que permite ofrecer una rica y completa experiencia de **marketing mobile contextual** ligada al procesamiento de la información (BigData) que **permite detectar, analizar, segmentar y predecir los flujos de movilidad** de las personas hace posible aumentar la efectividad publicitaria a nuevas cotas hasta ahora inimaginables.

Full Branding

Convierta al usuario de la SmartWiFi de Mallorca en cautivo de su marca.

Con nuestra opción Full Branding, el equipo de WIONGO se encarga de combinar las múltiples SSIDs WiFi disponibles en modalidad de patrocinio exclusivo para alcanzar a la totalidad de usuarios únicos garantizados que se contrata.

Este servicio incluye la planificación, desarrollo a medida y despliegue de tecnologías punteras para su campaña (integración a medida con el ChatBot turístico de Mallorca, con una App móvil, con cualquiera de nuestras integraciones básicas o con un mix combinando todo lo anterior). También incluye la instalación de equipos WiFi CISCO de gama profesional en su establecimiento, cuya recogida de información integramos en nuestro procesamiento BigData para reportarle una medición exacta de su ROI.

Clic to Visit

Logea y momento perfecto para sus campañas publicitarias.

Se integra con la red de Wi-Fi de WIONGO para ofrecer un momento de clic a cualquier dispositivo para el marketing móvil en un momento clave de su día a día. Este tipo de campañas incrementa el tráfico a su página web.

Además, cuando se genera un clic, se genera un momento de clic completo y detallado, pudiendo así hacer el seguimiento de la visita y del tiempo.

Video

Obtenga la máxima atención del público mediante contenido audiovisual.

¿Quieres conseguir máxima atención para tus campañas publicitarias? Con la integración de WIONGO, puedes ofrecer contenido audiovisual de alta calidad y atraer a tu público. Además, cuando se genera un clic, se genera un momento de clic completo y detallado, pudiendo así hacer el seguimiento de la visita y del tiempo.

Social Login

Convierte nuevos seguidores para su marca en Facebook.

Se integra con la red de Wi-Fi de WIONGO para ofrecer un momento de clic a cualquier dispositivo para el marketing móvil en un momento clave de su día a día. Este tipo de campañas incrementa el tráfico a su página web.

Además, cuando se genera un clic, se genera un momento de clic completo y detallado, pudiendo así hacer el seguimiento de la visita y del tiempo.

App Download

Convierte descargas de máxima calidad para la App de su empresa.

Se integra con la red de Wi-Fi de WIONGO para ofrecer un momento de clic a cualquier dispositivo para el marketing móvil en un momento clave de su día a día. Este tipo de campañas incrementa el tráfico a su página web.

Además, cuando se genera un clic, se genera un momento de clic completo y detallado, pudiendo así hacer el seguimiento de la visita y del tiempo.



Figura 5. Patrocinio Full Branding SmartWiFi en ChatBot turístico de PALMA





CRM DEL DESTINO

Los principales actores de los Destinos Turísticos (empresas públicas y privadas) ya conocen el papel determinante que la **tecnología** juega durante todo el **ciclo de vida del turista**, por ello resulta crucial establecer un vínculo efectivo de colaboración público - privada que enriquezca la experiencia del turista en el Destino, cuyos **objetivos clave** son:

ANALIZAR



CONOCER

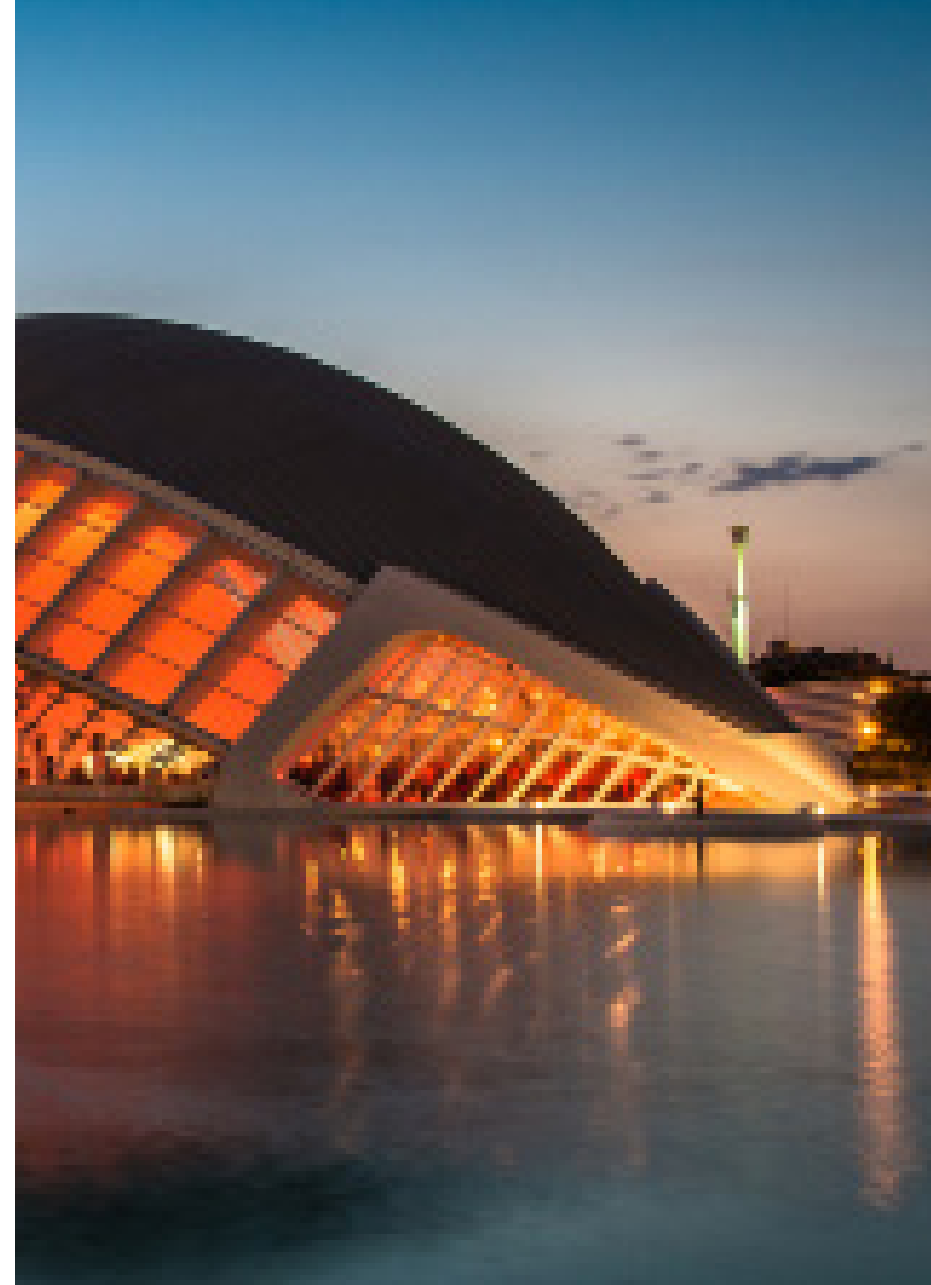


PREDECIR



INFLUIR

La consecución de estos objetivos, permiten a WIONGO, el **ofrecer a los patrocinadores del servicio (fundaciones de turismo, agencias de medios, marcas, entes públicos o privados)** una **medición exacta** de su **retorno de inversión** lo que redunda en su completa satisfacción y posibilita la completa sostenibilidad del proyecto.

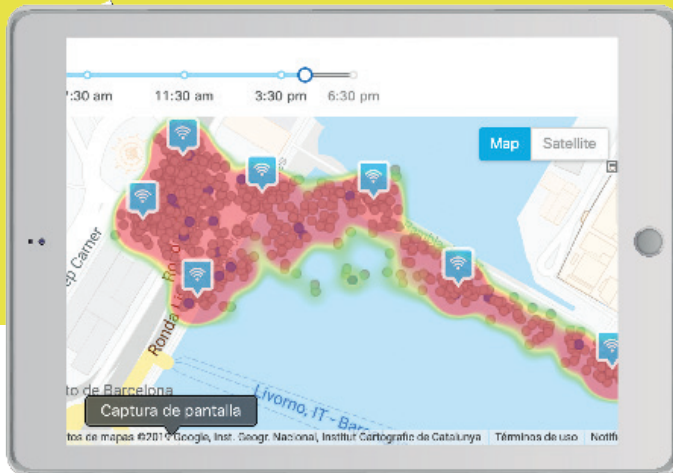


▶ ANALIZAR

Gestionar y explotar despliegues de infraestructura Wi-Fi e IoT en Destinos Turísticos, obteniendo analítica en tiempo real sobre la movilidad urbana.

► CONOCER

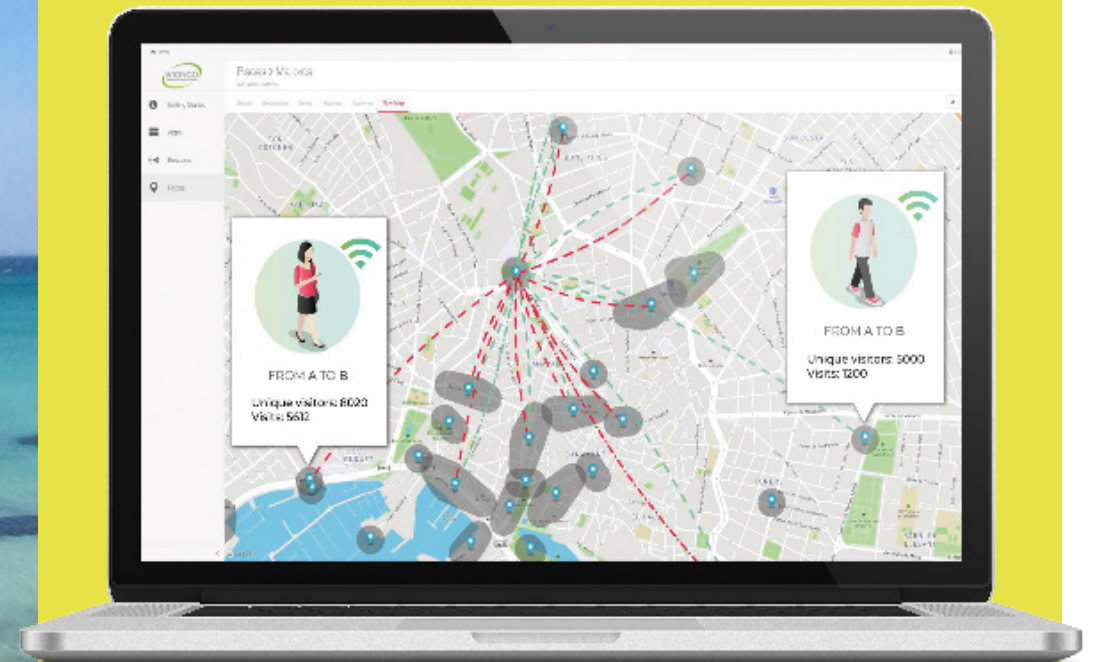
Obtener visibilidad completa de la ruta del turista usando análisis de audiencia basados en Wi-Fi e IoT sin tan siquiera necesidad de conexión a la red por parte del usuario y/o en caso de conexión (facilitada por un acceso de calidad, totalmente gratuito y sin limitaciones), obtener un completo perfil demográfico y de intereses gracias a la interacción con redes sociales y/o servicios de Facebook/Google, descubriendo patrones de comportamiento que derivan en nuevas oportunidades de negocio y permiten re-definir la estrategia turística.





► PREDECIR

Conectar el mundo digital con el mundo físico y analizar datos de fidelización (permanencia, repetición) basados en wi-fi, junto con datos de encuestas e interacciones con campañas de información, gamificación, realidad aumentada y/o marketing contextual que nos brinda la interconexión con la red wi-fi (vía portal cautivo de acceso al servicio).



► INFLUIR

Influir en el comportamiento del turista gracias al exclusivo canal de comunicación que nos brinda la interconexión con la red wi-fi (vía portal cautivo de acceso al servicio) y el tratamiento de la información obtenida (**CRM del Destino**) que permite posteriores comunicaciones vía **PUSH** (en el caso de interactuar con APPs), y/o vía **SMS**, mensajería instantánea Whatsapp, Messenger, etc. (en el caso de obtener número móvil), y/o vía **MAIL** marketing (en el caso de mail opt-in obtenido del usuario por acción directa o interacción con social login, acceso wifi con redes sociales), todo ello cumpliendo estrictamente con la última normativa GDPR.



Entre muchos aspectos nuestra plataforma permite a nuestros PATROCINADORES:

PERSONALIZAR LA PAGINA DE BIENVENIDA AL SERVICIO

Nuestro servicio permite personalizar completamente el viaje de inicio de sesión Wi-Fi de cualquier visitante.

Las páginas de bienvenida y las opciones de inicio de sesión social se pueden adaptar a medida. Ofrecemos:

- ✓ **Control total** sobre la cantidad de información que se debe reunir al iniciar la sesión y obtener la ansiada conexión inalámbrica gratuita.
- ✓ **Completa personalización** de los portales cautivos de acceso al servicio, los cuáles pueden diferenciarse según SSiD (red wifi virtual), zona geolocalizada, idioma, franja horaria/diaria, sistema operativo, dispositivo de acceso, etc.

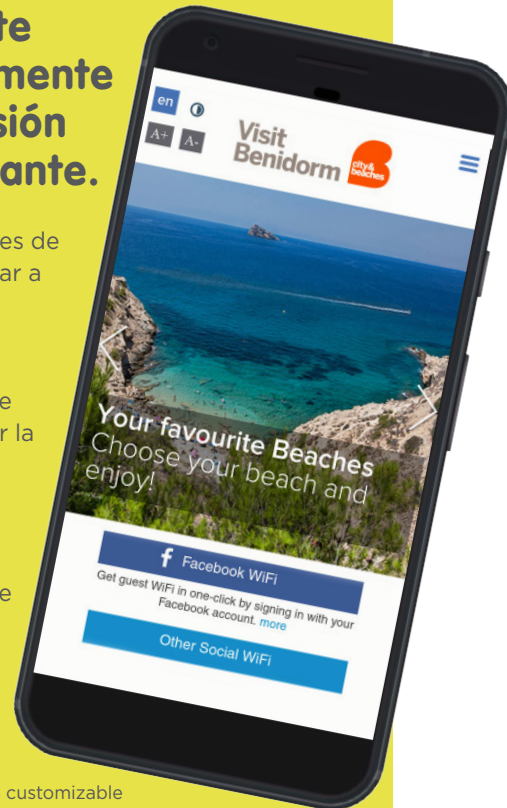


Figura 6. Ejemplo Portal Cautivo de Acceso, 100% customizable

HACER CRECER SU PROPIA BASE DE DATOS (CRM DEL DESTINO)

Agregar desde miles hasta millones de nuevos suscriptores a sus listas de marketing.

Quando los usuarios inician sesión en nuestras redes Smart Wi-Fi gratuitas, aceptan expresamente optar por la comercialización (opt-in marketing) de sus datos, nuestra plataforma recopila automáticamente su nombre, edad, sexo, ubicación e intereses de Facebook y otras redes sociales y los agrega al CRM DEL DESTINO.

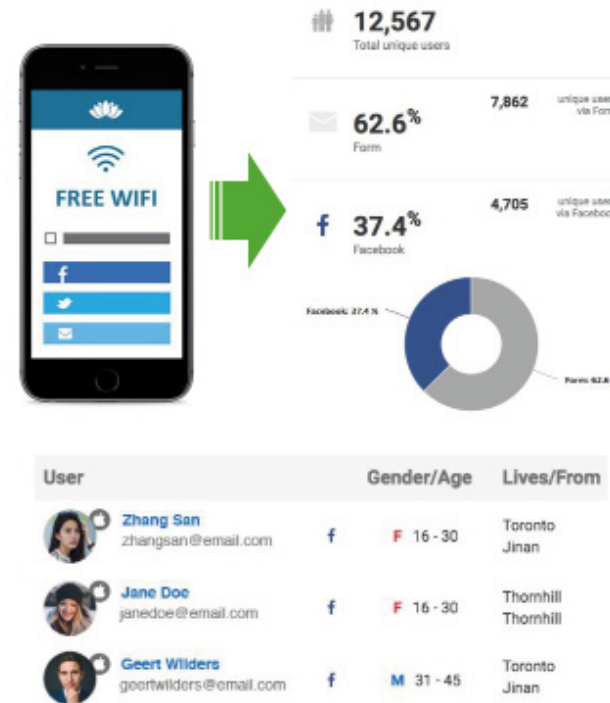


Figura 7. Ejemplo funcionalidad CRM del DESTINO

OBTENER LA PROPIEDAD DE LOS DATOS

Todos los datos (BigData, CRM DEL DESTINO) recopilados por la plataforma serán de propiedad del PATROCINADOR

y cumplirán con las leyes de privacidad de todo el mundo. WIONGO les ofrece el 100% de propiedad de los datos, nunca revenderemos o compartiremos su información con terceros sin su permiso.

OBTENER INFORMES DEMOGRÁFICOS

Obtener la información demográfica, los intereses y la ubicación de sus potenciales clientes.

Crear informes actualizados sobre la demografía de sus visitantes, incluido su edad y sexo, así como las ciudades o códigos postales donde residen, las páginas web y de redes sociales que les gustan y otros atributos.

Demographics



43.2% Male (2,003)

56.8% Female (2,629)



<15
0.3%

16-30
48.5%

31-45
29.5%

>46
21.7%

Location



Current City

Toronto, Ontario	58.1%
Thornhill, Ontario	12.0%
Richmond Hill, Ontario	4.2%
Vaughan, Ontario	3.9%
Markham, Ontario	1.3%

More

Hometown

Toronto, Ontario	29.2%
Thornhill, Ontario	7.0%
Tehran, Iran	3.0%
Richmond Hill, Ontario	2.3%
Vaughan, Ontario	1.6%

More

Page Likes



Top Pages

Tasty	607
Tim Hortons	560
Facebook	551
Toronto Raptors	449
Ellen DeGeneres	429

More

Figura 8. Ejemplo Informe Demográfico según localización específica



CONOCER A SUS CLIENTES

Nuestra plataforma permite conocer las visitas y el comportamiento de sus potenciales clientes.

La información contenida en el CRM DEL DESTINO proporciona una visión general detallada de cada cliente potencial que a su vez se puede utilizar para actividades de marketing y promoción personalizadas con objetivos específicos.



User Profile



Park Geun-hye

parkgh@naver.com
416 123 1234



Female
15 - 30



Lives in Toronto, ON
From Phoenix, AZ



Last Login
4:50 PM Mar 10 2017
Facebook



3

Repeat Visits
To your location
from 28 Sep - Now

Top Liked Facebook Pages

Page

Beyoncé

BBC News

Harry Potter

Category

Musician/Band

Media/News Company

Book

Figura 9. Ejemplo Perfil de Usuario según criterio específico

REALIZAR CAMPAÑAS EN TIEMPO REAL Y PROMOCIÓN DE EVENTOS

Utilice nuestras herramientas de correo electrónico hiper-dirigido, marketing de SMS y promociones de eventos.

Interactúe con sus clientes en el timing exacto que requieren sus campañas, justo cuando ingresen en una localización específica, durante su estancia en esa localización o justo después de que abandonen la misma.

Maximice su retorno comunicándose con sus clientes en el momento y lugar adecuados.

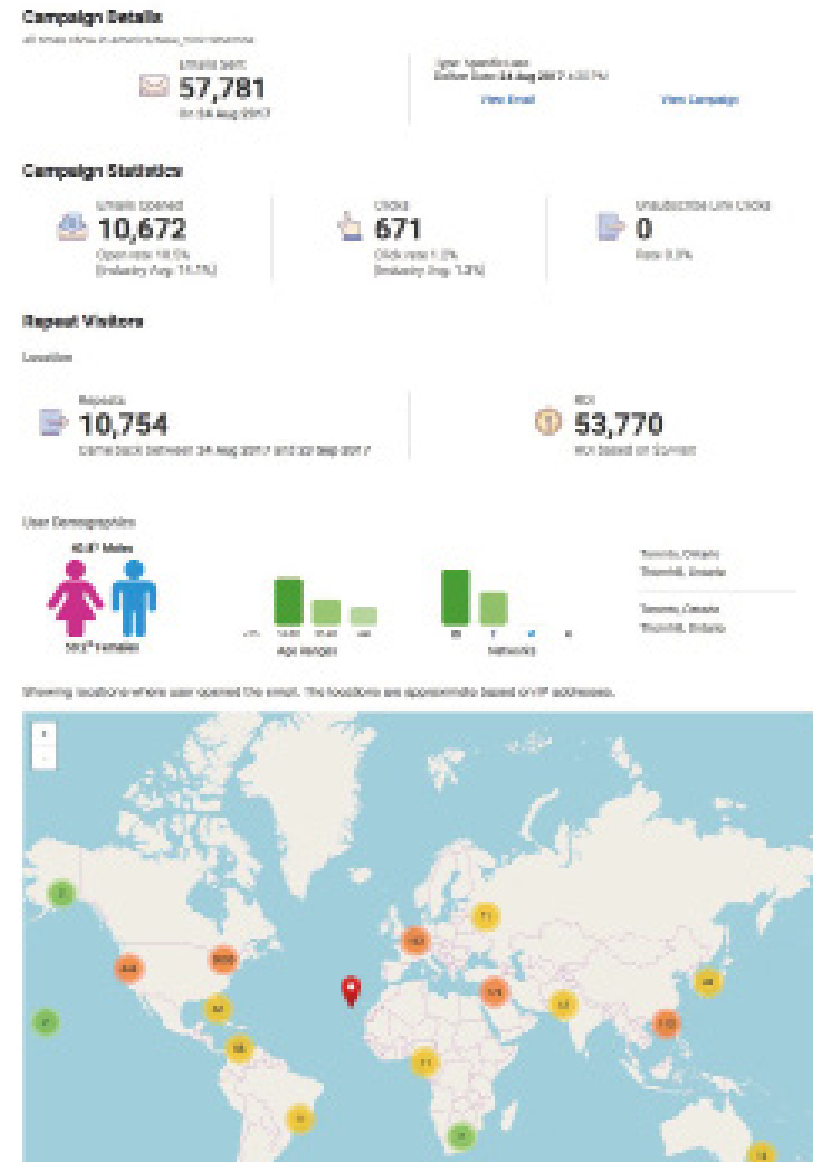


Figura 10. Ejemplo funcionalidad herramienta mail marketing

REALIZAR CAMPAÑAS DE PUBLICIDAD EN LINEA MAS INTELIGENTE (RE-TARGETING)

Utilice nuestra Plataforma publicitaria integrada para dirigirse a audiencias en Google, Facebook, Instagram, Twitter, YouTube y optimizar la compra de medios.

Proporcionamos una plataforma de re-targeting conductual para el mundo físico. A medida que los visitantes salen de sus localizaciones específicas, puede seguir mostrándoles sus anuncios en línea en Google, Facebook, Instagram, Twitter, Youtube, etc.

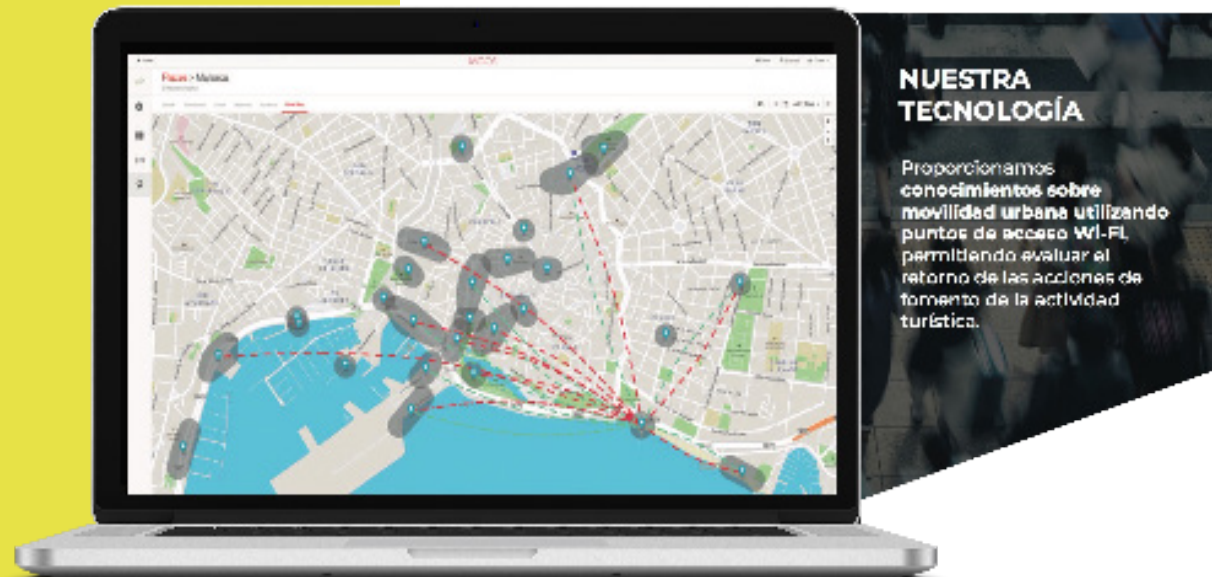
Después de la campaña, puede medir los impactos, aumento de la cantidad de visitantes y el número de visitantes que regresan a sus localizaciones específicas.

OBTENER MAPAS DE CALOR DE UBICACIÓN Y PATRONES DE COMPORTAMIENTO

Entienda los pasos de sus clientes y los tiempos de permanencia en cada localización específica, incluso si no se conectan al wifi.

La información anónima de los flujos de movilidad de los usuarios y los análisis asociados, son capturados, aunque los usuarios no se conecten a nuestro servicio Wi-Fi.

Obtenga informes sobre las visitas, el tiempo de espera, las rutas más utilizadas y los flujos de movilidad, con mapas de calor con pronósticos predictivos y alertas automáticas.



IDENTIFICAR A SU AUDIENCIA EXACTA

Use los potentes filtros de nuestra plataforma para gestionar toda la información del CRM DEL DESTINO.

Enfocándose en una audiencia específica.

Cree listas de usuarios altamente segmentadas basadas en criterios concretos para obtener un máximo retorno de sus acciones de marketing.

MAXIMIZAR SU ROI

Analice su retorno de la inversión al conocer a sus potenciales clientes y sus flujos de movilidad.

WIONGO le permite evaluar el retorno exacto de la inversión de sus actividades de marketing.

Vaya más allá de la cantidad de aperturas y clics para comprender la cantidad real de clientes que acceden a sus localizaciones específicas, **antes, durante y después** de la realización de sus campañas.

A diferencia de otras soluciones, esta valiosa característica es exclusiva de nuestro servicio, gracias al despliegue de nuestra infraestructura de red, en el mobiliario urbano municipal.



OPORTUNIDAD PARA LOS PATROCINADORES DEL SERVICIO

Para todas aquellas empresas (públicas o privadas) que les pueda interesar el **marketing mobile** como estrategia de alcance masivo, reconocimiento de marca e interacción con todos los turistas que visitan España, así como con los residentes y visitantes de los destinos desplegados, nuestro servicio de **PATROCINIO EXCLUSIVO DE LOS DESTINOS TURISTICOS INTELIGENTES**, puede convertirse en un gran aliado, estos son los aspectos clave:

**OPORTUNIDAD
ALCANZAR A
+20 MILLONES DE
USUARIOS ÚNICOS
MOBILE EN EXCLUSIVA!**



REDES SMART WIFI QUE SIMPLEMENTE FUNCIONAN

Puede parecer una obviedad, pero la realidad es que a diferencia de otras, nuestras redes wifi desplegadas son operativas y efectivas. WIONGO dispone de la experiencia líder del sector, trabaja exclusivamente con hardware del fabricante líder CISCO y utiliza las plataformas de integración de marketing líderes, a nivel mundial.



ACCIÓN

Alcance, interacción, influencia en usuarios (turistas, visitantes y residentes) del servicio Wi-Fi gratuito municipal (concesiones largo plazo, empresa/servicio con 18 años de experiencia, reconocida solvencia, premios Nacionales e Internacionales) desplegado en Destinos Turísticos TOP Nacionales (Barcelona, Salou, Valencia, Benidorm, Palma, Playa de Palma). Posibilidad de Despliegues a medida en otros Destinos.



DATA

Todos los datos íntegros de los usuarios (CRM del Destino) serán 100% propiedad del patrocinador de forma única y exclusiva, para posibilitar todo tipo de acciones segmentadas de marketing posteriores.



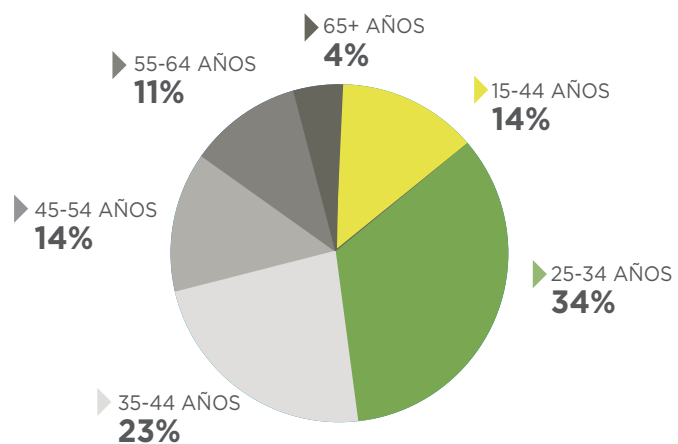
DONDE Y COMO

Servicio personalizado a medida con total exclusividad por zonas y/o destinos, posibilidad de contratos anuales o tri-anuales.

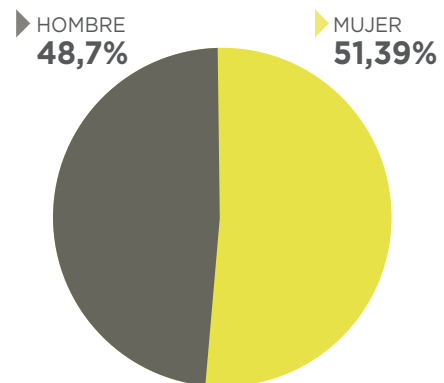
+info: <https://youtu.be/ee9FfrLcTUU>

PERFIL DE NUESTROS USUARIOS DEL SERVICIO SMART WI-FI

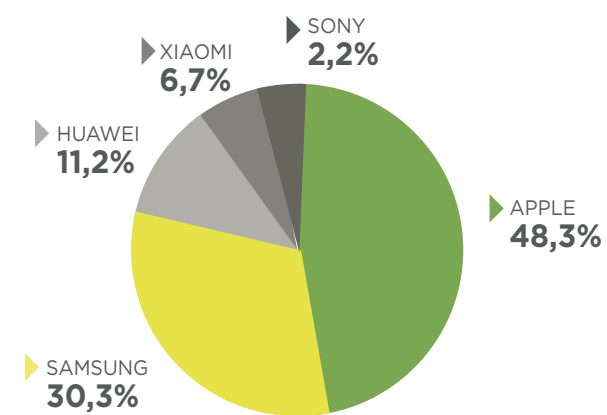
PERFIL USUARIOS SEGÚN EDAD TRÁFICO GLOBAL



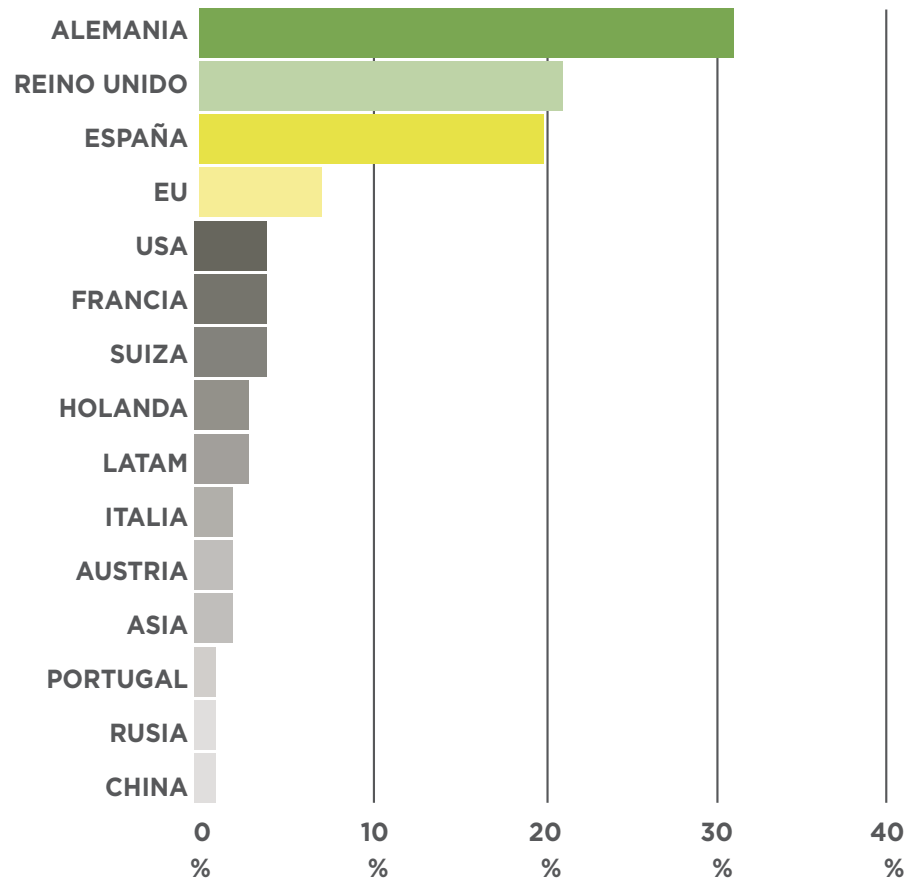
PERFIL USUARIOS SEGÚN SEXO TRÁFICO GLOBAL



PERFIL USUARIOS SEGÚN STATUS DISPOSITIVO TRÁFICO GLOBAL



PERFIL USUARIOS SEGÚN NACIONALIDAD TRÁFICO GLOBAL

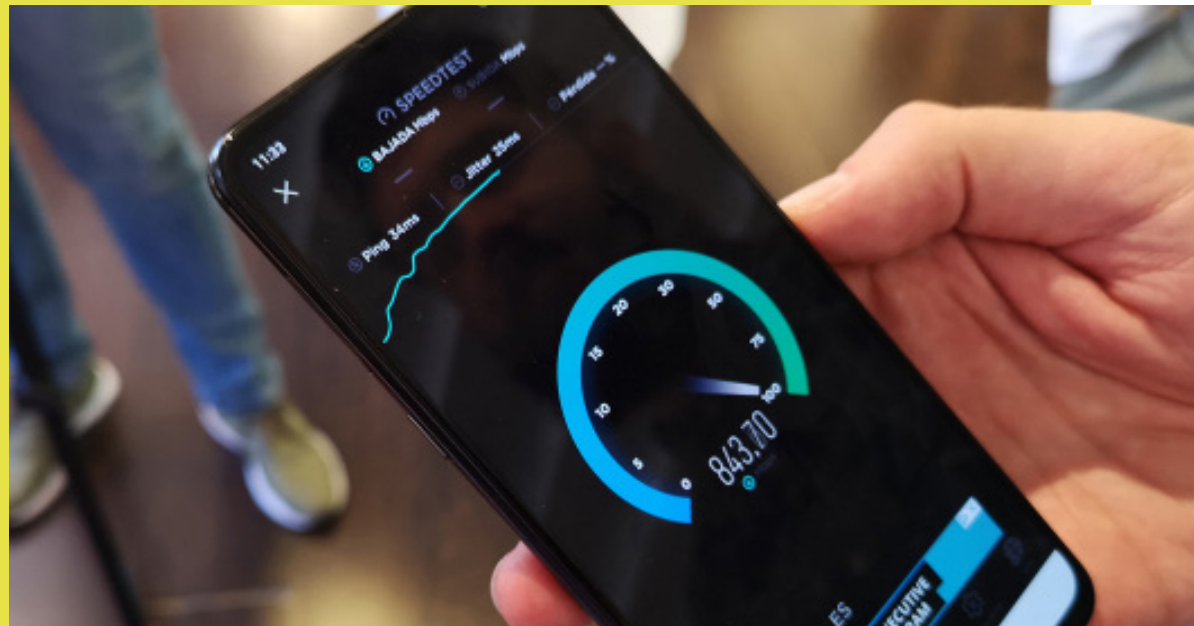


USABILIDAD

Inigualable experiencia de usuario

Ofrecemos una inigualable experiencia de usuario, sin clics forzados, ofreciendo una conexión a internet instantánea desde el primer momento, gracias a un concepto de usabilidad diseñado para facilitar el servicio sin intrusión (todo el tráfico no HTTP es permitido sin login de acceso: consulta de mails, uso de mensajería instantánea, redes sociales, google maps, etc. al igual que el acceso de APPs específicas para posibilitar servicios PUSH inmediatos) permitiendo que el usuario interactúe con su Destino y que su dispositivo establezca un paso previo de confianza con la red, lo que se traduce en futuras reconexiones automáticas.

Asocie su marca, a nuestro servicio wifi gratuito municipal, de alta calidad (medias de 150Mb/s por usuario conectado, sin límite de ancho de banda ni de uso de aplicaciones, con picos cercanos a 1Gb/s gracias al nuevo estándar 802.11ax que permite una experiencia 5G con los nuevos dispositivos Wi-Fi 6), ofrecido en todas las zonas urbanas estratégicas, de gran afluencia turística.





PATROCINIO EXCLUSIVO DE LOS DESTINOS TURISTICOS INTELIGENTES

Planteamos un modelo totalmente disruptivo, en el que WIONGO se compromete durante la vigencia del contrato de PATROCINIO a instalar, mantener, gestionar y actualizar las redes Smart Wi-Fi con su servicio técnico de forma remota y/o presencial, de forma que se permita mantener la operatividad y funcionamiento de las mismas, sin coste adicional para **EL PATROCINADOR**, que de esta forma **dispondrá de un sistema de acceso Wi-Fi** a Internet y servicios Banda Ancha de alto valor añadido y alta disponibilidad, sin necesidad de concesión municipal, ni de títulos habilitantes en materia de telecomunicaciones, ni de inversión, sin riesgo de obsolescencia, cumpliendo con toda la normativa vigente y vinculado con una **plataforma publicitaria** que permita la gestión, publicidad y marketing de sus productos y/o servicios (propios, de sus asociados y/o de terceros) en virtud de **maximizar su retorno de inversión y sus objetivos estratégicos**.

El servicio de Patrocinio se efectuará en régimen de **EXCLUSIVIDAD TOTAL por parte de EL PATROCINADOR**, por lo que NO podrán co-existir en las redes SmartWiFi de WIONGO ninguna otra campaña de marketing de otras empresas u clientes, salvo las destinadas a proporcionar, en su caso, servicios de emergencias a los cuerpos de seguridad del estado (Policía, Bomberos, Cuerpos Sanitarios, etc.) en caso de desastre natural, situación de extrema emergencia para la vida de los ciudadanos y/o turistas, causas de fuerza mayor.

CASOS PRÁCTICOS

Los cinco casos prácticos Smart Destination, realizados, gestionados y explotados íntegramente por WIONGO, más destacados hasta la fecha, son los realizados en PALMA y PLAYA DE PALMA (Illes Balears), BENIDORM (Alicante) SALOU (Tarragona) y BARCELONA, ya que sin duda, representan un auténtico reto tecnológico por el gran volumen de tráfico y usuarios que cubrir en las zonas estratégicas de gran afluencia turística de estos destinos turísticos TOP NACIONALES de excepción, no obstante lo anterior, aquí detallamos los casos prácticos más relevantes realizados a nivel Municipal de los últimos años, de entre nuestros más de 300 proyectos Smart realizados:



SmartWiFi PdP

Municipios Palma/Llucmajor (Illes Balears),
Consortio Turístico Playa Palma,
2014 - actualidad

SmartWiFi Benidorm,

Municipio Benidorm (Alicante),
Ayuntamiento de Benidorm,
2018 - actualidad

SmartWiFi Palma,

Municipio Palma (Illes Balears),
Fundación Turismo Palma 365,
2016 - actualidad

SmartWiFi Mazatlán,

Municipio Mazatlán (Sinaloa - México),
Ayuntamiento de Mazatlán,
2018 - actualidad

SmartWiFi Intermodal,

Municipio Palma (Illes Balears),
Consortio Serveis Ferroviaris Mallorca,
2016 - actualidad

SmartWiFi Salou,

Municipio Salou (Tarragona),
Ayuntamiento de Salou,
2019 - actualidad

SmartSens IoT Port de Palma,

Municipio Palma (Illes Balears),
Autoridad Portuaria Baleares,
2017 - actualidad

SmartWiFi Barcelona,

Municipio Barcelona, Autoridad
Portuaria de Barcelona
2019 - actualidad

RESULTADOS OBTENIDOS CONCLUSIONES

Las formas de encaminar esta iniciativa, hacia el Destino Turístico, tienen un fuerte impacto económico/social positivo en la economía local, destacamos las siguientes conclusiones sobre la experiencia de los resultados obtenidos:

- El coste/oportunidad que le supone a un Destino Turístico no ser competitivo en materia de servicio de conectividad a Internet gratuito para residentes y turistas, pérdida de competitividad turística frente a destinos que sí lo ofrecen.
- El impacto económico de poder demostrar variables claras en base a datos claros de los flujos de movilidad de las personas (poder demostrar cuantas personas pasan por determinados lugares y por tanto analizar sus necesidades, su repercusión económica en toda la estructura social/económica, su valor para acometer determinadas inversiones y/o destinar determinados recursos).
- El impacto social/ambiental de conocer el estado medioambiental del destino, calidad de aire/agua, contaminación, etc., para cruzar con la información de flujos de movilidad de personas y predecir sus comportamientos ante situaciones climatológicas adversas, etc.
- El impacto económico de poder comunicar a residentes y turistas de una forma innovadora el abanico de productos y servicios del destino, de la región (información turística de carácter público/servicios, información privada de carácter comercial de oferta de productos y servicios, etc.).
- El impacto social/económico de poder medir el impacto y la gestión del flujo de personas en eventos a gran escala lo que permite planificar acciones en materia de seguridad, gestión de evacuaciones, rutas de acceso alternativas de entrada/salida, etc.
- El impacto social de ofrecer un servicio de acceso a Internet Universal gratuito sin limitaciones de ningún tipo a todas las capas de la población indistintamente de su situación socio-económica, romper brecha digital de la población, acceso para personas en estado de exclusión social.
- El impacto mediático de vender el destino como un destino innovador, como una SmartDestination, sin costes para las arcas municipales, sostenible económicamente desde el primer día, avalado por la experiencia, líder en el sector, constatada.
- El impacto social positivo debido a mantener informada a la población sobre los impactos de la labor gubernamental en su favor, así como el impacto que genera una actitud positiva y educada hacia el visitante/turista. Con las acciones correctas, los problemas de vialidad peatonal, transporte, obra social, priorización de necesidades, etc., se tamizarán y arrojará un balance y equidad entre los diferentes sectores socio-económicos de la ciudad, municipio, Destino.





La consecución de estos objetivos, **permiten a WIONGO, el ofrecer a los patrocinadores del servicio (fundaciones de turismo, agencias de medios, marcas, entes públicos o privados) una medición exacta de su retorno de inversión** lo que redundará en su completa satisfacción y posibilita la completa sostenibilidad del proyecto.

AGRADECIMIENTOS

Se agradece la colaboración municipal en el proyecto WIONGO, a Pedro Homar, gerente de la Fundación de Turismo de Palma, a Leire Bilbao, gerente de la Fundación de Turismo de Benidorm, a Tomeu Crespí, responsable innovación y NNTT Consorcio Urbanístico de la Playa de Palma y Coordinación Área Turismo, Smart Office Palma, a Tomeu Alorda, coordinador del grupo de trabajo Smartcity/SmartDestination de la Universidad de les Illes Balears, a Jorge Martín, Jefe de Innovación y Calidad de la Autoridad Portuaria de Baleares, a Jesús Redón, Jefe TIC del Ayuntamiento de Salou, a Catalina Grimalt, Subdirectora General de la Autoridad Portuaria de Barcelona y con especial énfasis se agradece el trabajo, entrega, entusiasmo e ilusión del equipo humano de WIONGO (y anterior equipo de MallorcaWiFi.com) sin el cuál hubiera sido imposible alcanzar estas cuotas de profesionalidad, éxito y satisfacción.

Passion for
Palma
DE MALLORCA

**Visit
Benidorm**



SALOU
europe's beach



Ports de Balears



Autoritat Portuària de Balears



Port de Barcelona

REFERENCIAS

- Caso de Estudio Internacional, 2014, Cisco Systems, Inc, <http://bit.ly/2MiB3zb>
- Best Worldwide Wi-Fi Deployment, 2016, Wireless Broadband Alliance, <http://bit.ly/2OVfczA>
- Galardón Smart Technology, 2016, Smart Destination Congress, <http://bit.ly/2MPZlzy>
- ¿Que gana un destino ofreciendo wifi gratis? Millones de miguitas de pan, 2017, Hosteltur, <http://bit.ly/2MLuh43>
- Una agencia de medios sobre una infraestructura WiFi, gracias al BigData, 2016, Deusto, <http://bit.ly/35FMbhi>
- Mallorca, ejemplo de wifi gratuito y Smart Island, 2017, Comité Económico y Social de la Unión Europea, <http://bit.ly/2MiMRS6>
- La mayor red WiFi municipal de Europa, 2016, Diario de Mallorca, <http://bit.ly/2BiCR4U>
- Foro Turismo Baleares, 2016, Diario de Mallorca, <http://bit.ly/2puqNe5>
- MOCA y WIONGO se unen para proporcionar conocimientos de movilidad urbana a Destinos Turísticos, 2017, Finanzas.com, <http://bit.ly/2VLkE9L>
- Palma de Mallorca Destino Inteligente, 2016, esmartcity.es, <http://bit.ly/2MLvW9N>
- Ponencia Smart Island World Congress (SIWC), 2017, Fira Barcelona, <http://bit.ly/35HTsgn>
- Colaboración Smartcity/IoT/BigData, 2016, Universidad Illes Balears <http://bit.ly/35Em2PL>
- Caso de Estudio Internacional, 2017, Libelium, <http://bit.ly/2OUj6ZI>
- Benidorm ofrecerá a partir de Semana Santa WiFi gratuito en todas sus playas, <http://bit.ly/2OTxmBC>
- El despliegue del Smart WiFi en Salou arrancará antes de Semana Santa, 2019, Diario de Tarragona, <http://bit.ly/35CP7v2>
- Comunicación Destinos Turísticos Inteligentes, 2019, esmartcity.es, <http://bit.ly/32ld1cB>
- El Puerto de Barcelona despliega una red SmartWiFi en el PortVell, 2019, La Vanguardia <http://bit.ly/2MHGW88>
- El BigData aplicado a la Red WiFi más grande de Europa, SmartTravelNews, 2018 <http://bit.ly/2plqyw5>



NOMINACIÓN DEL PROYECTO WIONGO ENTRE LOS TRES MEJORES DESPLIEGUES WI-FI URBANOS DEL MUNDO POR PARTE DE LA WIRELESS BROADBAND ALLIANCE

La compañía española WIONGO ha sido nominada por los Wireless Broadband Alliance Industry Awards 2018 en la categoría de mejor despliegue wifi urbano mundial.

<https://bit.ly/33E1qW9>

La española WIONGO se posiciona internacionalmente por su despliegue WiFi en Mallorca compitiendo con Londres.

<https://bit.ly/35CmJcp>

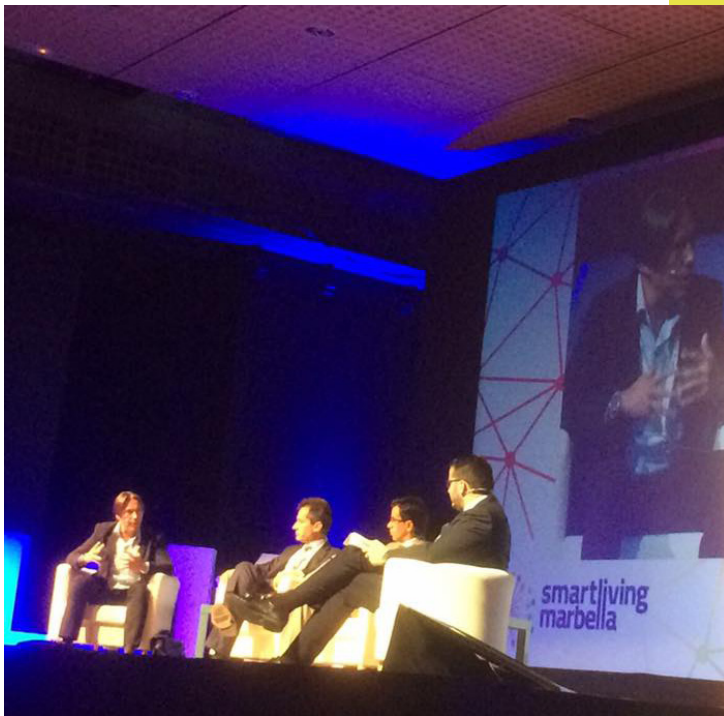


WIONGO está inscrita en el registro de Operadores de Redes y Servicios de Comunicaciones Electrónicas y está autorizada por la CNMC para explotar Servicios de Comunicaciones Electrónicas y de Acceso a Internet Inalámbrico de ámbito Nacional (Exp. 2009/935)



WIONGO cumple con todas las condiciones previstas en la Ley 23/2003 General de Telecomunicaciones, Reglamento para la prestación de servicios de comunicaciones electrónicas, Servicio Universal, Protección de los usuarios RD 424/2005, Reglamento General de Protección de Datos (RGPD)

El presente documento se dirige exclusivamente a su destinatario y puede contener información privilegiada o confidencial y/o datos de carácter personal, cuya difusión está regulada por la Ley Orgánica de Protección de Datos, Reglamento General de Protección de Datos y la Ley de Servicios de la Sociedad de la Información.





Contacto Patrocinadores:

Mauricio Socias, CEO & Founder

msocias@wiongo.com / 600 477 044

WIONGO Leading Smart Destinations, SLU CIF. B-57087520

Urb. George Sand, 22 • C.P. 07170 • Valldemossa (Illes Balears) • 902 50 22 88 • <https://www.wiongo.com> • info@wiongo.com