



**EXKLUSIVE  
SPONSORING-GELEGENHEIT**

# **SMART TOURISM DESTINATIONS**

**PLAYA DE PALMA, PALMA,  
BENIDORM, VALENCIA, SALOU  
UND BARCELONA**

**ÜBER 20 MILLIONEN MOBILE  
EINZELBENUTZER ERREICHEN**



Die Kommunikation zwischen Menschen, Institutionen und Unternehmen erfolgt über mobile Geräte, die ständig mit dem Internet verbunden sind. Die Grundvoraussetzung einer Smart Tourism Destination (STD) ist die Bereitstellung eines erstklassigen kostenlosen sowie öffentlich zugänglichen WLAN für Einwohner, Touristen, Unternehmen und Institutionen. **WIONGO blickt in Sachen Implementierung kommunaler Lösungen für öffentliche WLANs auf 18 Jahre Erfahrung zurück. Die Erfolgsgeschichten von Playa de Palma, Palma, Benidorm, Salou und Barcelona** sind reale Beispiele dieser langjährigen Erfahrung.

Weltweit sollten alle **Reiseziele** ihre Tourismusmodelle in Bezug auf **Wettbewerbsfähigkeit und Nachhaltigkeit** anhand von Forschung, Planung, Entwicklung neuer Tourismusprodukte sowie Förderung der Gemeinde in den etablierten Märkten und Marketingkanälen **verbessern**. Die Bestimmung der genauen Anzahl an am Reiseziel angebotenen Aktivitäten, sollte, direkt oder durch Drittanbieter, genauestens geplant und sauber durchgeführt werden, um die oben genannten Ziele erreichen zu können.

Unser nationaler Tourismus steht vor einem entscheidenden Moment, einer neuen Herausforderung für die Zukunft: Es geht um die effektive Umsetzung und Etablierung des Smart Tourism Destination-Modells. Eine Herausforderung, **bei der es darum geht, die Wettbewerbsfähigkeit des Reiseziels und seine Unterscheidungsmerkmale gegenüber konkurrierender Reisezielen zu wahren.**

Das Konzept **“Smart Tourism Destination”** entstand im Rahmen der Entwicklung smarter Städte (Smart Cities), bei der die Technologie eine entscheidende Rolle spielt. Dabei soll die Technologie über den **gesamten Reisezyklus des Touristen, d. h. vor, während und nach der Reise**, ein fester Bestandteil des touristischen Erlebnisses sein und dieses somit bereichern.

Technologie allein macht ein Reiseziel aber nicht smart. Sie muss von einem Veränderungsprozess auf allen Ebenen begleitet werden, beginnend mit der Strategie der Städte bis hin zu den touristischen Institutionen, die alle zu einem neuen Modell eines innovativen, zugänglichen und nachhaltigen Reiseziels beitragen sollten. Die Verwaltung ist daher ein entscheidendes Element, um den Herausforderungen einer Umstrukturierung des Reiseziels und den Veränderungen eines komplexen touristischen Kontextes zu begegnen. Dies bezieht sich sowohl auf die Konkurrenz, auf die Marketingkanäle als auch auf die Touristen selbst.

## DAS WIONGO-PROJEKT

Das allgemeine Ziel des Projekts besteht darin, die Umstrukturierung eines beliebigen Reiseziels in eine Smart Tourism Destination zu ermöglichen, **ohne zusätzliche Kosten für die Verwaltung oder den Bürger**. Dies soll dadurch erreicht werden, indem die Gemeinde(n) in die Nationalen Smart Destination Umsetzungspläne von WIONGO, die die Ausarbeitung des Smart Destination Projekts, die Installation und Bereitstellung des kostenlosen kommunalen Red Smart Wi-Fi, das als technologische Basis/Plattform

dient, dessen Wartung und Verwaltung sowie die Integration der Dienste IoT/BigData/Marketing Mobile übernehmen, mit einbezogen werden. Dies trägt dazu bei, dass das Projekt dank der mit Dritten abgeschlossenen Sponsorverträge vom ersten Tag an Nachhaltigkeitsverspricht und wahr.



## WIONGO-PROJEKT NOMINIERT

Unter den weltweit drei besten städtischen WLAN-Anbietern durch die Wireless Broadband Alliance



Das spanische Unternehmen WIONGO wurde kürzlich zusammen mit der City of London und dem südkoreanischen Telekommunikationsbetreiber KT bei den Wireless Broadband Alliance Industry Awards 2018 in der Kategorie des weltweit besten städtischen WLAN-Anbieters nominiert.

# DIE VERNETZUNG – EINE UNVERZICHTBARE VORAUSSETZUNG

Die Kommunikation zwischen Menschen, Institutionen und Unternehmen erfolgt über mobile Geräte, die ständig mit dem Internet verbunden sind.

Die Grundvoraussetzung einer Smart Tourism Destination (STD) ist die Bereitstellung eines erstklassigen kostenlosen sowie öffentlich zugänglichen WLAN für Einwohner, Touristen, Unternehmen und Institutionen.

WIONGO verfügt über 18 Jahre Erfahrung im Bereich der Implementierung öffentlicher WLAN-Netzwerke.



Abbildung 1. Installierter WLAN-Zugangspunkt im Paseo del Borne de Palma



Abbildung 2. Installierter IoT-Umgebungssensor im Hauptsitz der Hafenbehörde von Palma

# DIE SENSOREN – MESSEN, WAS WICHTIG IST

Das Internet der Dinge (auch Internet of Thing, kurz IoT) sind autonome Geräte, die mit dem Internet verbunden sind. Diese Sensoren sind bei STD wichtig, da sie **Echtzeitinformationen über die Umgebung, die Stadtmöbel und die Mobilitätsströme von Touristen, Besuchern und Einwohnern liefern**. WIONGO nutzt diese Vernetzung, um sie strategisch und entsprechend den Bedürfnissen der einzelnen Gemeinden einzurichten.

# BIGDATA – DER WERT VON INFORMATIONEN

Die Kombination aus Vernetzung und Sensoren liefert kontinuierlich Daten zu verschiedenen Bereichen (BigData). **Um qualitativ hochwertige Informationen zu erhalten, ist es notwendig, die Daten zu interpretieren, miteinander zu verknüpfen und visuell zu strukturieren.**

Dieser Prozess bietet einen hohen Mehrwert, um die Ziele von Governance, Nachhaltigkeit, Effizienz und Rentabilität zu erreichen, die in der Gesellschaft des 21. Jahrhunderts von großer Bedeutung sind – und all das unter strikter Einhaltung der geltenden Vorschriften.

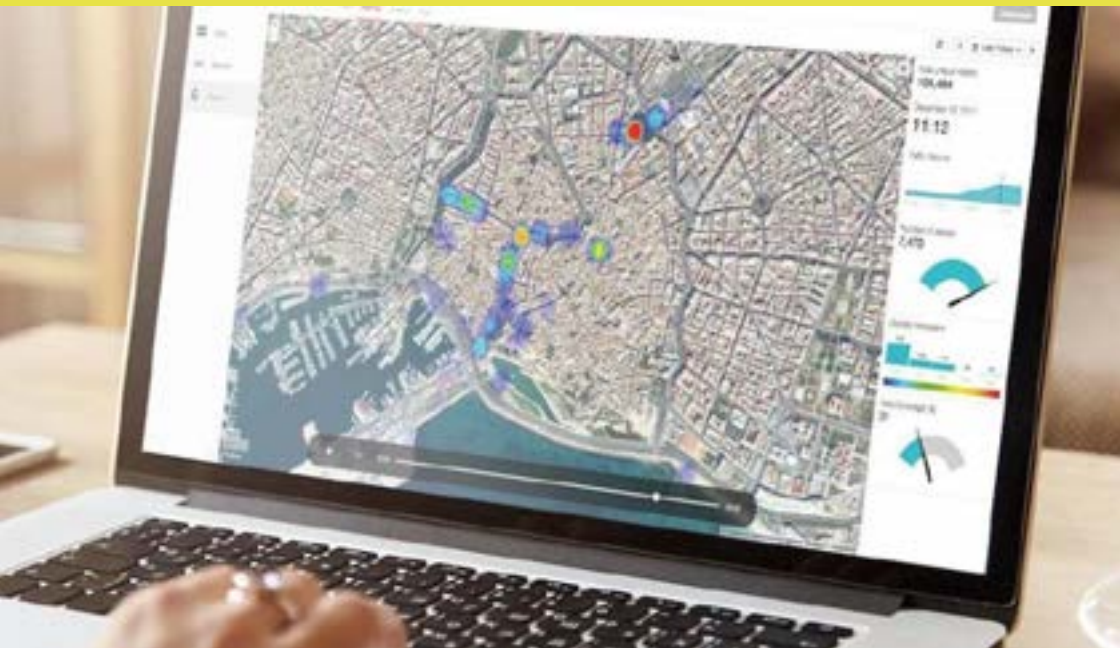


Abbildung 3. Dashboard Heat Map Geolokalisierte Benutzer in Palma in Echtzeit

# ERFAHRUNG – DER GRÖSSTE MEHRWERT

Mallorcawifi.com, das Projekt (Ursprung von WIONGO), das Mallorca in eine **Smart Island** und **Smart Tourism Destination** verwandelte, ist die größte kostenlose drahtlose kommunale Internetverbindung für Touristen und Einwohner in Europa. Die Jahreszahlen sprechen für sich:

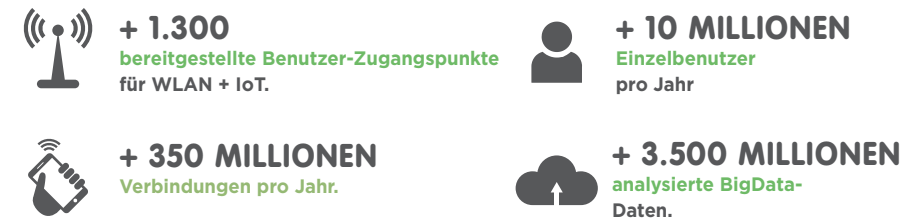


Abbildung 4. Karte zur Bereitstellung Smart Island Mallorca

# SMART TOURISM DESTINATIONS MACHEN SMARTE WERBUNG

Die Kombination aus einem neuen WLAN-Werbemedium/-Kanal mit großer Reichweite mit einem reichhaltigen und umfassenden **kontextbezogenen Mobile-Marketing-Erlebnis** in Verbindung mit der Informationsverarbeitung (BigData), die **ermöglicht, die Mobilitätsströme von Personen zu erkennen, zu analysieren, zu segmentieren und vorherzusagen**, steigert die Werbewirksamkeit auf neue, bisher unvorstellbare Dimensionen.

**Full Branding**

Convierta al usuario de la SmartWiFi de Mallorca en cautivo de su marca.

Con nuestra opción Full Branding, el equipo de WIONGO se encarga de combinar las múltiples SSIDs WiFi disponibles en modalidad de patrocinio exclusivo para alcanzar a la cantidad de usuarios únicos garantizados que se contrate.

Este servicio incluye la planificación, desarrollo a medida y despliegue de tecnologías punteras para su campaña (integración a medida con el ChatBot turístico de Mallorca, con una App móvil, con cualquiera de nuestras integraciones básicas o con un mix combinando todo lo anterior). También incluye la instalación de equipos WiFi CISCO de gama profesional en su establecimiento, cuya recogida de información integraremos en nuestro procesamiento BigData para reportarle una medición exacta de su ROI.

Abbildung 5. Full Branding SmartWiFi Sponsoring im Tourist-ChatBot von PALMA





## CRM DES REISEZIELS

Die Hauptakteure der Tourism Destinations (öffentliche und private Unternehmen) erkennen bereits die entscheidende Rolle, die die **Technologie** während des gesamten **Reisezyklus des Touristen einnimmt**. Aus diesem Grund ist es wichtig, eine gut funktionierende Partnerschaft zwischen dem öffentlichen und privaten Sektor herzustellen, um das Erlebnis des Touristen am Reiseziel zu bereichern. Hierbei sind die **Hauptziele**:

ANALYSIEREN



KENNELERNEN

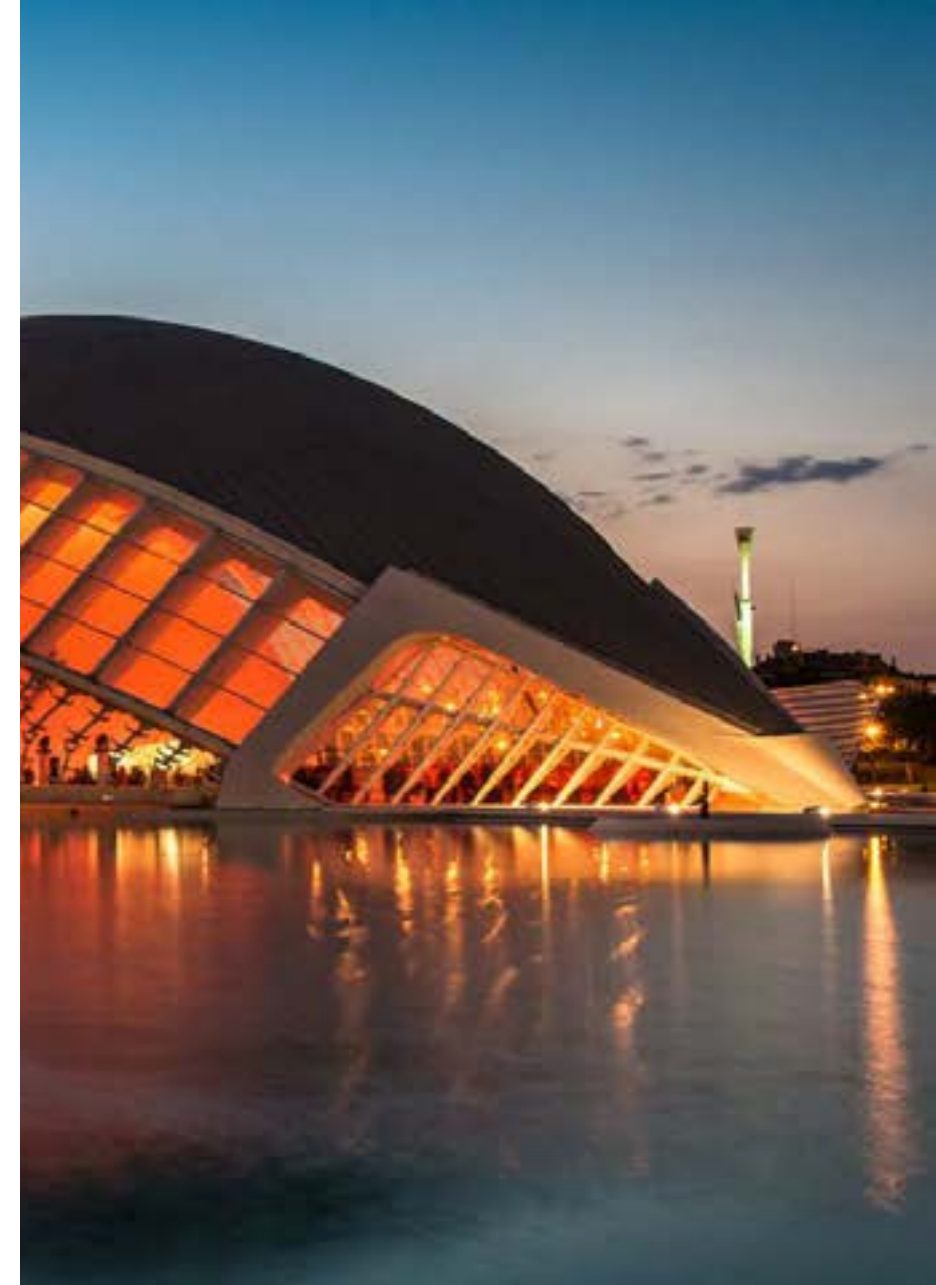


VORAUSSCHAUEN



BEEINFLUSSEN

Die Umsetzung dieser Ziele ermöglichtes WIONGO, den **Dienstleistungssponsoren (Tourismus-Stiftungen, Medienagenturen, Marken, öffentliche oder private Einrichtungen)** eine **genaue Messung** ihrer **Kapitalrendite** anzubieten, was zu ihrer vollen Zufriedenheit führt und die Nachhaltigkeit des Projekts ermöglicht.



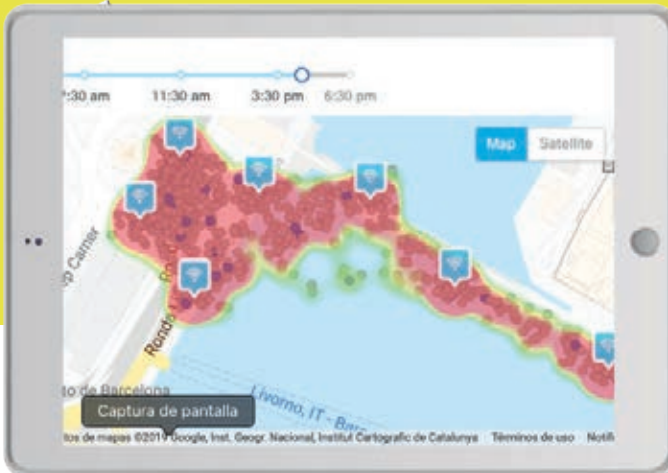
## ► ANALYSIEREN

Verwaltung und Auswertung der WLAN- und IoT-Infrastrukturen an touristischen Orten, um Echtzeitanalysen zur urbanen Mobilität zu erhalten.



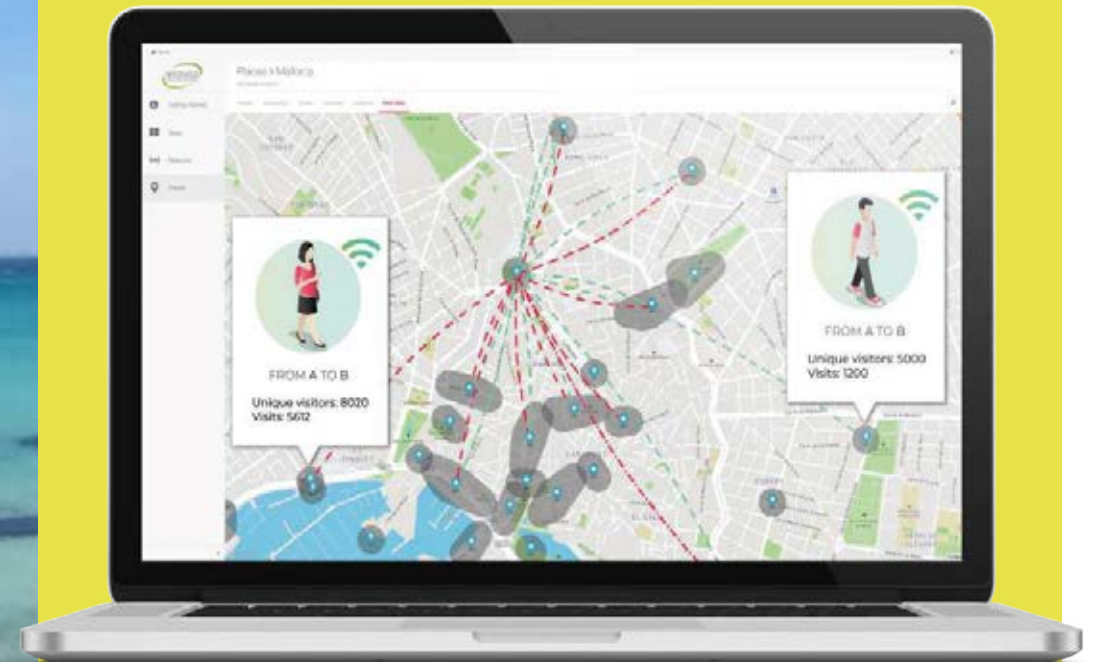
# ► KENNENLERNEN

Vollständige Sichtbarkeit der Reiseroute des Touristen durch Zielgruppeninformation anhand von WLAN und IoT, ohne dass der Benutzer eine Verbindung zum Netz herstellen muss. Und/oder im Falle einer Verbindung (zur Verfügung gestellt durch einen qualitativ hochwertigen Zugang, völlig kostenlos und ohne Einschränkungen) können durch die Interaktion mit sozialen Netzwerken und/oder Facebook/Google-Diensten ein vollständiges demografisches Profil und Points of Interest erstellt und Verhaltensweisen entdeckt werden, die zu neuen Geschäftsmöglichkeiten führen und eine Neudefinition der Tourismusstrategie ermöglichen.



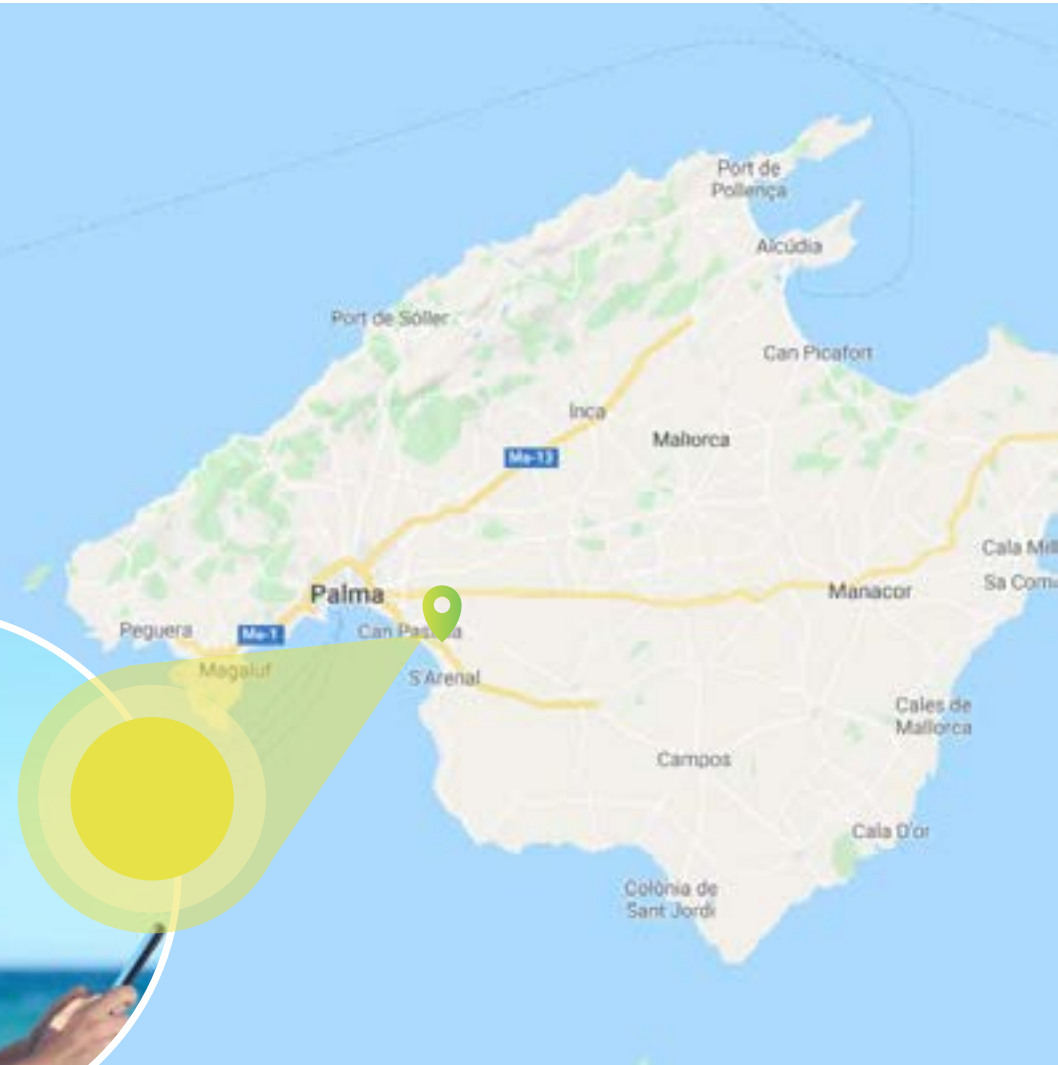
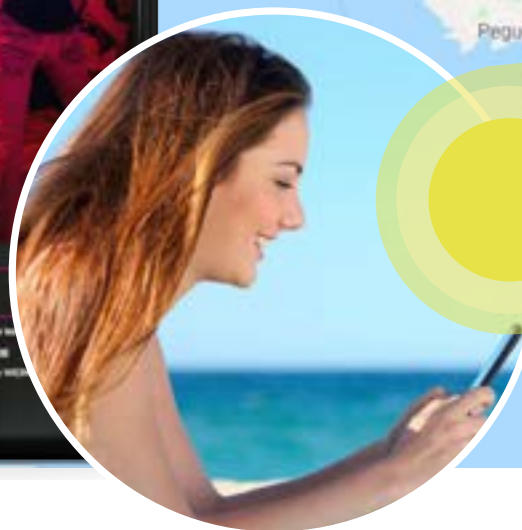
## ► VORAUSSCHAUEN

Die Verbindung mit dem WLAN (über einen Captive-Portal Service-Zugang) ermöglicht, die digitale Welt mit der physischen Welt zu verbinden und Loyalty-Daten (Permanenz, Wiederholung) auf WLAN-Basis, zusammen mit Umfragedaten und Interaktionen mit Informationskampagnen, Gamifikation, Augmented Reality und/oder kontextuellem Marketing zu verknüpfen.



## ► BEEINFLUSSEN

Beeinflussung des touristischen Verhaltens durch den exklusiven Kommunikationskanal, was durch die Verbindung mit dem WLAN (über einen Captive-Portal Service-Zugang) und die Verarbeitung der erhaltenen Daten (**CRM des Reiseziels**) ermöglicht wird. Dies erlaubt eine spätere Kommunikation über PUSH (im Falle der Nutzung von APPs), und/oder per **SMS**, Whatsapp Instant Messaging, Messenger etc. (sollte die Mobilfunknummer bekannt sein), und/oder per **E-MAIL**-Marketing (bei Opt-in-E-Mails, die vom Benutzer durch direkte Aktion oder Interaktion mit dem Login über soziale Netzwerke, WLAN-Zugang über soziale Netzwerke erhalten wurden), alles unter strikter Einhaltung der neuesten DSGVO-Vorschriften.



Neben vielen anderen Faktoren ermöglicht unsere Plattform unseren SPONSOREN:

## PERSONALISIERUNG DER STARTSEITE DES DIENSTES

Unser Service ermöglicht, das Benutzererlebnis auf der Login-Startseite vollständig anzupassen.

Startseite und die Login-Optionen über soziale Netzwerke können individuell angepasst werden. Wir bieten:

✓ **Volle Kontrolle**  
über die Datenmenge, die bei der Anmeldung erforderlich ist, um die gewünschte kostenlose WLAN-Verbindung zu erhalten.

✓ **Vollständige Anpassung**  
des Captive-Portal Service-Zugangs, der je nach SSiD (virtuelles WLAN-Netzwerk), geolokalisierter Zone, Sprache, Zeitnischen, Betriebssystem, Zugangsgerät usw. unterschiedlich ausfallen kann.

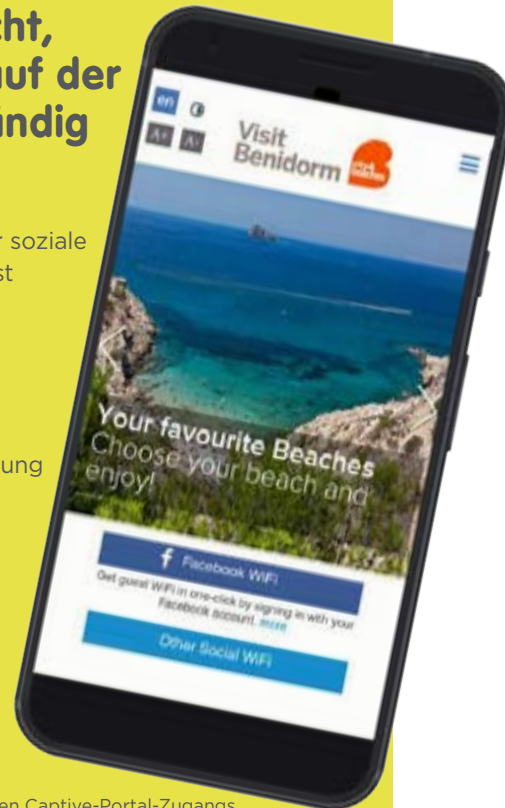


Abbildung 6. Beispiel eines vollständig anpassbaren Captive-Portal-Zugangs

## DIE EIGENE DATENBANK ERWEITERN (CRM DES REISEZIELS)

Fügen Sie Millionen neuer Abonnenten zu Ihren Marketinglisten hinzu.



Abbildung 7. Beispiel zur Funktion von CRM des Reiseziels

Wenn sich Benutzer in unsere kostenlose Smart Wi-Fi-Netzwerke einloggen, stimmen sie ausdrücklich der Vermarktung ihrer Daten (Opt-in-Marketing) zu. Unsere Plattform sammelt automatisch Namen, Alter, Geschlecht, Standort und Interessen von Facebook und anderen sozialen Netzwerken und fügt sie dem CRM DES REISEZIELS hinzu.

# DATENEIGENTUM ERWERBEN

Alle von der Plattform gesammelten Daten (BigData, CRM DES REISEZIELS) werden Eigentum des SPONSORS

und entsprechen den weltweit anerkannten Datenschutzgesetzen. **WIONGO garantiert Ihnen vollständigen Datenbesitz.** Wir werden Ihre Daten niemals ohne Ihre Zustimmung an Dritte weiterverkaufen oder weitergeben.

# DEMOGRAPHISCHE BERICHTE ERHALTEN

Erhalten Sie demographische Daten, Interessen und Standorte potenzieller Kunden.

Aktuelle Berichte über die demografische Lage Ihrer Besucher, einschließlich ihres Alters und Geschlechts, sowie der Städte oder Postleitzahlen, in denen sie wohnen, die Webseiten und soziale Netzwerke, die sie aufrufen sowie andere Informationen, erstellen.



Abbildung 8. Beispiel Demografischer Bericht nach Standort



# IHRE KUNDEN KENNEN

Unsere Plattform ermöglicht es Ihnen, die Besuche und das Verhalten Ihrer potenziellen Kunden zu verfolgen.

Die im CRM DES REISEZIELS enthaltenen Informationen geben einen detaillierten Überblick über jeden potenziellen Kunden. Dies kann für personalisierte Marketing- und Werbeaktionen mit konkreten Zielen genutzt werden.



## User Profile



**Park Geun-hye**  
parkgh@naver.com  
416 123 1234



Female  
15 - 30



Lives in Toronto, ON  
From Phoenix, AZ



Last Login  
4:50 PM Mar 10 2017  
Facebook



**3**  
Repeat Visits  
To your location  
from 28 Sep - Now

## Top Liked Facebook Pages

Page	Category
Beyoncé	Musician/Band
BBC News	Media/News Company
Harry Potter	Book

Abbildung 9. Beispiel Benutzerprofil nach bestimmten Kriterien

# DURCHFÜHRUNG VON ECHTZEIT-KAMPAGNEN UND WERBEAKTIONEN

## Nutzen Sie unsere zielgruppenspezifischen E-Mail-, SMS-Marketing- und Werbeveranstaltung-Tools.

Interagieren Sie mit Ihren Kunden zu dem für ihre Kampagnen erforderlichen Zeitpunkt, sei es, wenn die Kunden sich an einem bestimmten Ort befinden, während ihres Aufenthalts an diesem Ort oder kurz nachdem sie den Ort verlassen haben.

Maximieren Sie Ihre Kapitalrendite, indem Sie mit Ihren Kunden zur richtigen Zeit und am richtigen Ort kommunizieren.



Abbildung 10. Beispiel Funktion des E-Mail-Marketing-Tools

## ONLINE-WERBEKAMPAGNEN SMARTER GESTALTEN (RE-TARGETING)

**Nutzen Sie unsere integrierte Werbepattform, um Zielgruppen auf Google, Facebook, Instagram, Twitter, YouTube zu erreichen und den Medienkauf zu optimieren.**

Wir bieten eine verhaltensbasierte Re-Targeting-Plattform für die physische Welt. Wenn Besucher ihre spezifischen Standorte verlassen, können Ihre Online-Anzeigen auf Google, Facebook, Instagram, Twitter, Youtube etc. weiterhin angezeigt werden.

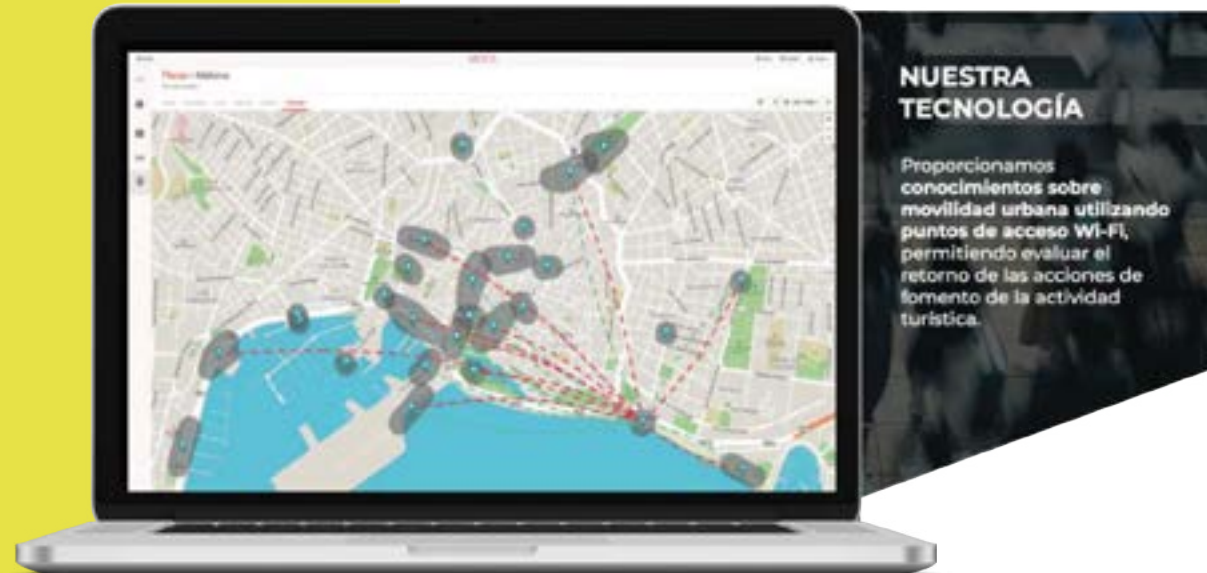
Nach der Kampagne können Sie die Ergebnisse, die Steigerung der Besucheranzahl und die Besucheranzahl, die an ihre spezifischen Standorte zurückkehren, messen.

## STANDORT-HEAT MAPS UND VERHALTENSMUSTER

**Verfolgen Sie die Schritte Ihrer Kunden und die Zeit, die sie an den einzelnen Standorten verbringen, auch wenn sie nicht mit dem WLAN verbunden sind.**

Anonyme Informationen über die Mobilitätsströme der Benutzer und die damit verbundenen Analysen werden erfasst, auch wenn die Benutzer keine Verbindung zu unserem WLAN-Service herstellen.

Erhalten Sie Berichte über Besuche, Wartezeiten, meistgenutzte Routen und Mobilitätsströme mit Heat Maps und vorausschauenden Prognosen sowie automatischen Benachrichtigungen.





## IHRE ZIELGRUPPE GENAU IDENTIFIZIEREN

**Nutzen Sie die leistungsstarken Filter unserer Plattform, um alle Informationen des CRM DES REISEZIELS zu verwalten.**

Mit Fokus auf ein ausgewähltes Publikum.

Erstellen Sie strukturierte Benutzerlisten nach bestimmten Kriterien, um den größtmöglichen Nutzen Ihrer Marketingaktivitäten zu erzielen.



## IHREN ROI MAXIMIEREN

**Analysieren Sie Ihre Kapitalrendite, indem Sie Ihre potenziellen Kunden und ihre Mobilitätsströme kennen.**

Mit WIONGO können Sie die genaue Kapitalrendite Ihrer Marketingaktivitäten ermitteln.

Erfahren Sie mehr als nur die Anzahl der Seitenaufrufe und Klicks, um die tatsächliche Besucherzahl zu verstehen, **die vor, während und nach** Ihren Kampagnen auf Ihre spezifischen Standorte zugreifen.

Diese von uns angebotene nützliche Funktion ist im Gegensatz zu anderen Lösungen einzigartig. Wir nutzen hierfür unsere Netzwerkinfrastruktur im Bereich der kommunalen Stadtmöbel.



# DIE GELEGENHEIT FÜR DIENSTLEISTUNGS- SPONSOREN

Für alle Unternehmen (des öffentlichen sowie privaten Sektors), die an der **Mobile-Marketing**-Strategie interessiert sind, um massive Reichweite, Markenbekanntheit und Interaktion mit allen Touristen, die Spanien besuchen, sowie mit Einwohnern und Besuchern der jeweiligen Reiseziele zu erzielen, bietet unser Service für **EXKLUSIVES SPONSORING DER SMART TOURISM DESTINATIONS** eine hervorragende Gelegenheit. Hier sind die wichtigsten Punkte:

**IHRE CHANCE  
ERREICHEN SIE  
EXKLUSIV ÜBER  
20 MILLIONEN MOBILE  
EINZELBENUTZER!**



## SMART WIFI-NETZE, DIE EINFACH FUNKTIONIEREN

Es mag offensichtlich erscheinen, aber Tatsache ist, dass unsere eingesetzten WLAN-Netze im Gegensatz zu anderen tatsächlich funktionsfähig und effektiv sind. WIONGO verfügt über branchenführende Erfahrung, arbeitet ausschließlich mit Hardware des führenden Herstellers CISCO und nutzt die weltweit führenden Marketing-Integrationsplattformen.



## MASSNAHMEN

Reichweite, Interaktion, Einfluss auf die Benutzer (Touristen, Besucher und Einwohner) des kostenlosen kommunalen WLANs (langfristige Konzessionen, Unternehmen/Dienstleistungen mit mehr als 18 Jahren Erfahrung, anerkannte Solvenz, nationale und internationale Auszeichnungen), das in den besten nationalen Reisezielen (Barcelona, Salou, Valencia, Benidorm, Palma, Playa de Palma) im Einsatz ist. Es besteht die Möglichkeit einer benutzerdefinierten Bereitstellung auch an anderen Standorten.



## DATEN

Die vollständigen Daten aller Benutzer (CRM des Reiseziels) sind zu 100 % und exklusiv im Besitz des Sponsors, um anschließend strukturierte Marketingaktionen durchführen zu können.



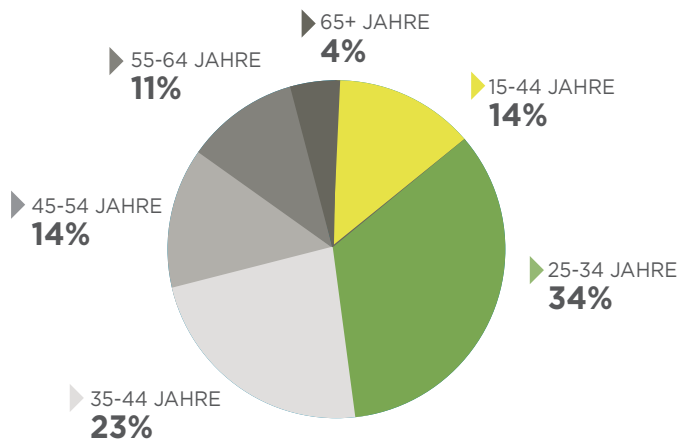
## WO UND WIE

Individueller hochexklusiver Service je nach Zonen und/oder Reisezielen, Jahres- oder Dreijahresverträge möglich.

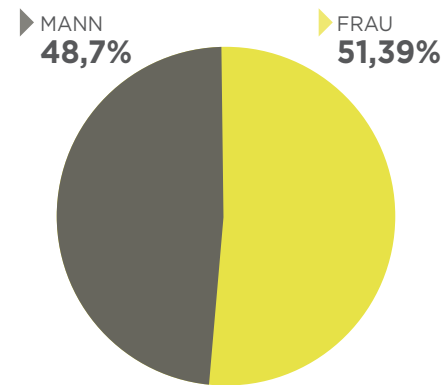
Mehr erfahren: <https://youtu.be/ee9FfrLcTUU>

# BENUTZERPROFIL UNSERES SMART WI-FI-SERVICES

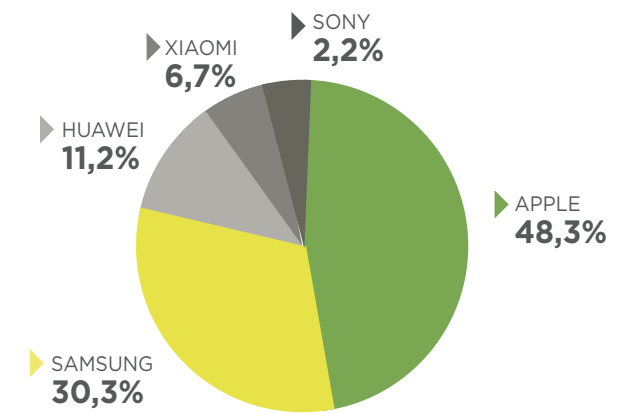
## BENUTZERPROFIL NACH ALTER VERKEHR INSGESAMT



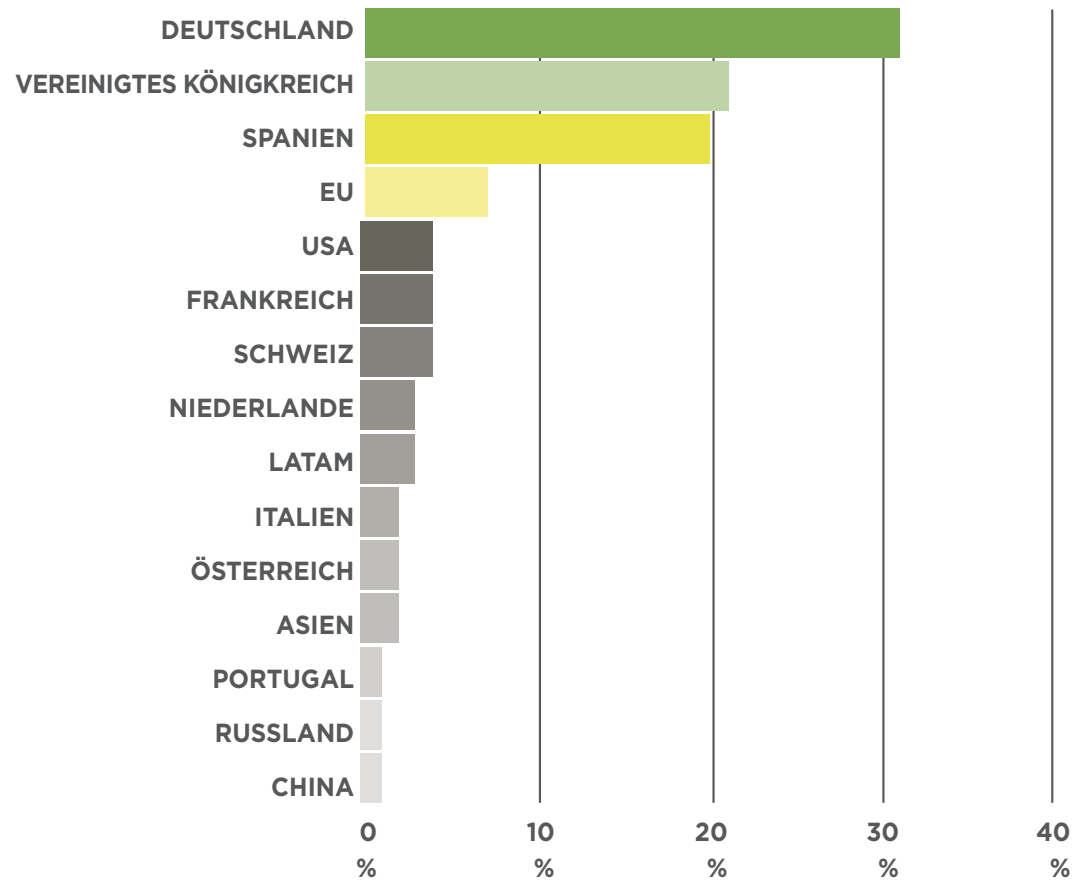
## BENUTZERPROFIL NACH GESCHLECHT VERKEHR INSGESAMT



## BENUTZERPROFIL NACH GERÄTEZUSTAND VERKEHR INSGESAMT



## BENUTZERPROFIL NACH LANDESZUGEHÖRIGKEIT VERKEHR INSGESAMT



# BENUTZERFREUNDLICHKEIT

## Einzigartige Benutzerfreundlichkeit

Wir sorgen für eine einzigartige Benutzerfreundlichkeit ohne Forced Clicks und bieten vom ersten Moment an eine sofortige Internetverbindung. Dies wird dank eines Usability-Konzeptes ermöglicht, das darauf ausgelegt ist, den Service ohne Unterbrechungen zur Verfügung zu stellen (der gesamte Nicht-HTTP-Verkehr ist ohne Login-Zugang möglich: E-Mail-Abfrage, Nutzung von Instant Messaging, soziale Netzwerke, Google Maps usw. sowie Zugriff auf bestimmte APPs, um sofortige PUSH-Dienste zu ermöglichen). Der Benutzer kann so mit seinem Reiseziel interagieren und sein Gerät kann ein Vertrauensnetzwerk einrichten, um in Zukunft eine automatische Verbindung herzustellen.

Verbinden Sie Ihre Marke mit unserem kostenlosen kommunalen und qualitativ hochwertigen WLAN-Service (Durchschnittswerte von 150 Mbit/s pro angemeldetem Benutzer, ohne Einschränkung in Bezug auf Bandbreite oder auf die Nutzung von Anwendungen, mit Spitzenwerten von fast 1 Gbit/s dank des neuen Standards 802.11ax, der ein 5G-Erlebnis mit den neuen Wi-Fi 6-Geräten ermöglicht). Dieser wird in allen strategischen Stadtgebieten mit großer touristischer Nachfrage angeboten.





## EXKLUSIVES SPONSORING DER SMART TOURISM DESTINATION

Wir bieten ein völlig bahnbrechendes Modell, bei dem sich WIONGO während der Laufzeit des SPONSOR-Vertrags verpflichtet, die Smart Wi-Fi-Netze mit seinem Kundendienst per Fernsteuerung und/oder vor Ort zu installieren, zu warten, zu verwalten und zu aktualisieren. So wird der Service-Betrieb ohne zusätzliche Kosten für **DEN SPONSOR**, aufrechterhalten. Auf diese Weise verfügt er über **ein WLAN-Internetzugangssystem** und Breitbanddienste mit hohem Mehrwert und hoher Verfügbarkeit, ohne die Notwendigkeit einer kommunalen Konzession, ohne Lizenzen für die Telekommunikation, ohne Investitionen und ohne das Risiko der Veralterung, unter Einhaltung aller geltenden Vorschriften und in Verbindung mit einer **Werbeplattform**, die die Verwaltung, Werbung und Vermarktung ihrer Produkte und/oder Dienstleistungen (ihrer eigenen, derjenigen ihrer Partner und/oder Dritter) im Hinblick auf die **Maximierung ihrer Kapitalrendite und ihrer strategischen Ziele ermöglicht**.

Der Sponsoring-Service wird in Form einer **ABSOLUTEN EXKLUSIVITÄT**, durchgeführt. Das heißt, in den WIONGO SmartWiFi-Netzwerken darf keine andere Marketingkampagne anderer Unternehmen oder Kunden koexistieren, es sei denn, es handelt sich um solche, die dazu bestimmt sind, im Falle einer Naturkatastrophe, einer für die Bürger und/oder Touristen lebensgefährlichen Situation und bei höherer Gewalt, Dienste zu erbringen, oder um von staatlichen Sicherheitsbehörden durchgeführte Notdienste (Polizei, Feuerwehr, Sanitätsdienst usw.).



Zusammenfassend lässt sich sagen, dass der SPONSOR während der gesamten Vertragslaufzeit **100 % des jährlichen Datenverkehrs in den betriebenen Smart Wi-Fi-Netzwerken** (100% der Inventardaten der Einzelbenutzer, die mit dem WLAN-Dienst verbunden sind, 100 % der durchgeführten Marketingintegrationen, 100 % aller durchgeführten Interaktionen, 100 % aller Daten, die für alle betrachteten Marketingaktionen gesammelt wurden) zur Verfügung hat. Dies ermöglicht Flexibilität, Dynamik und absolute Kontrolle aller Netzwerkkontrollparameter, die sich auf die Erbringung des Enddienstes für den Benutzer seitens DES SPONSORS (und seiner Partner) auswirken.



Kunden, die bereits auf unsere Dienstleistungen vertrauen

## PRAKTISCHE BEISPIELE

Die fünf praktischen und herausragendsten Smart Destination-Beispiele, die von WIONGO durchgeführt, verwaltet und vollständig genutzt werden, sind: PALMA und PLAYA DE PALMA ( ), BENIDORM (Alicante) SALOU (Tarragona) und BARCELONA. Diese stellen zweifellos eine echte technologische Herausforderung im Hinblick auf das große Verkehrsaufkommen und die hohe Benutzerzahl, die in strategischen Gebieten mit hohem Touristenaufkommen dieser NATIONALEN TOP-Reiseziele abgedeckt werden müssen, dar. Wir führen hier die unter unseren mehr als 300 Smart-Projekten bedeutendsten praktischen Beispiel auf, die in den letzten Jahren auf kommunaler Ebene durchgeführt wurden:



### SmartWiFi PdP

Gemeinden Palma/Llucmajor (Balearische Inseln),  
Tourismusverband Playa Palma,  
seit 2014

### SmartWiFi Palma,

Gemeinde Palma (Balearische Inseln),  
Tourismus-Stiftung Palma 365,  
seit 2016

### SmartWiFi Intermodal,

Gemeinde Palma (Balearische Inseln),  
Verband für Eisenbahndienstleistungen Mallorca,  
seit 2016

### SmartSens IoT Port de Palma,

Gemeinde Palma (Balearische Inseln),  
Balearische Hafenbehörde,  
seit 2017

### SmartWiFi Benidorm,

Gemeinde Benidorm (Alicante),  
Rathaus von Benidorm,  
seit 2018

### SmartWiFi Mazatlán,

Gemeinde Mazatlán (Sinaloa - Mexiko),  
Rathaus von Mazatlan,  
seit 2018

### SmartWiFi Salou,

Gemeinde Salou (Tarragona),  
Rathaus von Salou,  
seit 2019

### SmartWiFi Barcelona,

Gemeinde Barcelona,  
Hafenbehörde Barcelona  
seit 2019

# ERZIELTE ERGEBNISSE UND SCHLUSSFOLGERUNGEN

Die Ausrichtung dieser Initiative auf eine Tourism Destination hat starke positive wirtschaftliche und soziale Auswirkungen auf die lokale Wirtschaft. Wir haben die folgenden Schlussfolgerungen im Hinblick auf die Erfahrungen mit den erzielten Ergebnissen hervorgehoben:

- Die Kosten/vergeudete Chancen, die eine Tourism Destination zu tragen hat, wenn sie in Bezug auf den kostenlosen Internetanschluss für Einwohner und Touristen nicht wettbewerbsfähig ist, sowie der Verlust der Wettbewerbsfähigkeit im Tourismusbereich im Vergleich zu Reisezielen, die einen kostenlosen Internetanschluss anbieten.
- Die wirtschaftlichen Auswirkungen, aussagekräftige Variablen auf der Grundlage eindeutiger Daten über die Mobilitätsströme der Personen darstellen zu können (aufzeigen zu können, wie viele Menschen bestimmte Orte passieren und somit ihre Bedürfnisse, ihre wirtschaftlichen Auswirkungen auf die gesamte soziale/wirtschaftliche Struktur, ihren Wert für bestimmte Investitionen und/oder die Zuweisung bestimmter Ressourcen zu analysieren).
- Die sozialen/umweltbezogenen Auswirkungen durch Kenntnis des Umweltzustands des Reiseziels, der Luft-/Wasserqualität, der Umweltverschmutzung usw., um Informationen über die Mobilitätsströme der Personen zu erhalten und ihr Verhalten in ungünstigen Wettersituationen usw. vorhersagen zu können.
- Die wirtschaftlichen Auswirkungen, Einwohner und Touristen auf innovative Weise über das Produkt- und Dienstleistungsangebot des Reiseziels und der Region (öffentliche touristische Informationen/ Dienstleistungen, private kommerzielle Informationen über Produkte und Dienstleistungen usw.) informieren zu können.
- Die sozialen und wirtschaftlichen Auswirkungen, den Personenverkehr bei Großveranstaltungen messen zu können, um Maßnahmen in Bezug auf Sicherheit, Evakuierung, alternative Ein- und Ausgänge usw. zu planen
- Die sozialen Auswirkungen, einen kostenlosen universellen Internetzugangsdienst ohne jegliche Einschränkungen für alle Bevölkerungsschichten unabhängig von ihrer wirtschaftlichen Situation anbieten zu können, die Überwindung der digitalen Kluft der Bevölkerung, der Internetzugang für sozial ausgegrenzte Personen.
- Die Medienwirksamkeit das Reiseziel als innovatives Reiseziel, als SmartDestination, ohne Kosten für die Gemeindekassen und als wirtschaftlich nachhaltig vom ersten Tag, bestätigt durch die Erfahrung des Branchenführers, zu vermarkten.
- Die positiven sozialen Auswirkungen durch die Aufklärung der Bevölkerung über die Auswirkungen der Regierungsarbeit zugunsten der Bevölkerung sowie die Auswirkungen einer positiven und informierten Einstellung gegenüber dem Besucher/Touristen. Mit den richtigen Maßnahmen werden die Probleme im Hinblick auf Fußgängerwege, Transportmittel, soziale Projekte, Priorisierung der Bedürfnissen usw. ausgesiebt und Gleichgewicht sowie Gerechtigkeit zwischen den verschiedenen sozioökonomischen Sektoren der Stadt, der Gemeinde und des Reiseziels herbeigeführt.





Die Erreichung dieser Ziele ermöglicht es WIONGO, den Dienstleistungssponsoren (Tourismus-Stiftungen, Medienagenturen, Marken, öffentliche oder private Einrichtungen) eine genaue Messung ihrer Kapitalrendite anzubieten, was zu ihrer vollen Zufriedenheit führt und die Nachhaltigkeit des Projektes ermöglicht.

## DANKSAGUNG

Wir möchten uns für die kommunale Zusammenarbeit im WIONGO-Projekt bei den folgenden Personen bedanken: Pedro Homar, Leiter der Tourismus-Stiftung von Palma, Leire Bilbao, Leiterin der Tourismus-Stiftung von Benidorm, Tomeu Crespí, verantwortlich für Innovation und neue Technologien Städtisches Konsortium in Playa de Palma und Koordination im Bereich Tourismus, Smart Office Palma, Tomeu Alorda, Koordinator der Smartcity/SmartDestination-Arbeitsgruppe an der Universität Illes Balears, Jorge Martín, Leiter im Bereich Innovation und Qualität der Hafenbehörde der Balearen, Jesús Redón, Leiter der IKT im Rathaus von Salou, Catalina Grimalt, stellvertretende Direktorin der Hafenbehörde von Barcelona. Ein besonderer Dank geht an das WIONGO-Team (und das ehemalige MallorcaWiFi.com-Team) für die Arbeit, Einsatzbereitschaft und Unterstützung, ohne das es unmöglich gewesen wäre, dieses Niveau an Professionalität, Erfolg und Zufriedenheit zu erreichen.

Passion for  
**Palma**  
DE MALLORCA

**Visit  
Benidorm** 

**SALOU**  
*europe's beach*



**Ports de Balears**



Autoritat Portuària de Balears



**Port de Barcelona**

## LITERATURVERZEICHNIS

- Internationale Fallstudie, 2014, Cisco Systems, Inc,  
<http://bit.ly/2MiB3zb>
- Best Worldwide Wi-Fi Deployment, 2016, Wireless Broadband Alliance,  
<http://bit.ly/2OVfcaA>
- Auszeichnung Smart Technology, 2016, Smart Destination Congress,  
<http://bit.ly/2MPZlzy>
- Was gewinnt ein Reiseziel beim Anbieten eines kostenlosen WiFi-Netzwerks? Millionen Brotkrumen, 2017, Hosteltur,  
<http://bit.ly/2MLuh43>
- Eine Medienagentur über WiFi-Netzwerkinfrastruktur, dank BigData, 2016, Deusto,  
<http://bit.ly/35FMbhi>
- Mallorca, ein Beispiel von kostenlosem WiFi Smart Island, 2017, Europäische Wirtschafts- und Sozialausschuss  
<http://bit.ly/2MiMRS6>
- Das grösste kommunale WiFi-Netzwerk in Europa, 2016, Mallorca Zeitung  
<http://bit.ly/2BiCR4U>
- Forum Tourismus auf den Balearen, 2016, Mallorca Zeitung.  
<http://bit.ly/2puqNe5>
- MOCA und WIONGO vereinen sich, um bessere Kenntnisse über städtische Mobilität an Tourismusziele anzubieten, Finanzas.com,  
<http://bit.ly/2VLke9L>
- Palma de Mallorca, ein Intelligentes Tourismusziel 2016, esmartcity.es,  
<http://bit.ly/2MLvW9N>
- Vortrag Smart Island World Congress (SIWC), 2017, Messe von Barcelona,  
<http://bit.ly/35HTsgn>
- Zusammenarbeit Smartcity/IoT/BigData, 2016, Universität der Balearischen Inseln  
<http://bit.ly/35Em2PL>
- Internationale Fallstudie, 2017, Libelium,  
<http://bit.ly/2OUj6Zl>
- Ab Ostern wird Benidorm ein freies WiFi-Netzwerk an allen Stränden anbieten,  
<http://bit.ly/2OTxmBC>
- Die Einführung von Smart WiFi in Salou wird vor Ostern starten, 2019, Tarragona Zeitung,  
<http://bit.ly/35CP7v2>
- Kommunikation Intelligente Tourismusziele, 2019, esmartcity.es,  
<http://bit.ly/32ld1cB>
- Der Hafen von Barcelona führt ein Smart Wi-Fi-Netzwerk in Port Vell ein, 2019, La Vanguardia Zeitung  
<http://bit.ly/2MHGW88>
- Die Anwendung von BigData auf das grösste WiFi-Netzwerk in Europa, SmartTravelNews, 2018  
<http://bit.ly/2plqyw5>



## WIONGO-PROJEKT NOMINIERT DURCH DIE WIRELESS BROADBAND ALLIANCE UND UNTER DEN WELTWEIT DREI BESTEN STÄDTISCHEN WLAN-ANBIETERN

Das spanische Unternehmen WIONGO wurde bei den Wireless Broadband Alliance Industry Awards 2018 in der Kategorie des weltweit besten städtischen WLAN-Anbieters nominiert.

<https://bit.ly/33E1qW9>

Die spanische WIONGO ist für ihre WLAN-Bereitstellung auf Mallorca im Wettbewerb mit London international präsent.

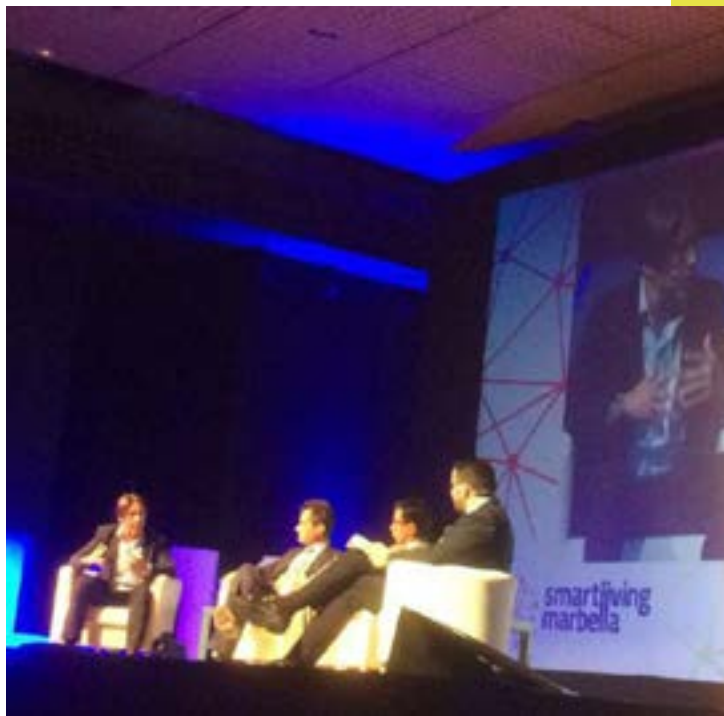
<https://bit.ly/35CmJcp>



WIONGO ist im Register der Netzbetreiber und elektronischen Kommunikationsdienste eingetragen und von der CNMC (Comisión Nacional de los Mercados y la Competencia - Nationale Kommission für Märkte und Wettbewerb) autorisiert, elektronische Kommunikationsdienste und drahtlosen Internetzugang national zu betreiben (Exp. 2009/935)



Dieses Dokument richtet sich ausschließlich an seinen Adressaten und kann privilegierte oder vertrauliche Informationen und/oder personenbezogene Daten enthalten, deren Verbreitung durch das spanische Gesetz über den Schutz persönlicher Daten, die Datenschutz-Grundverordnung und das Gesetz über die Dienste der Informationsgesellschaft geregelt ist.



WIONGO erfüllt alle Anforderungen des Allgemeinen Telekommunikationsgesetzes 23/2003, der Verordnung über die Erbringung elektronischer Kommunikationsdienste, des Universaldienstes, des Verbraucherschutzes RD 424/2005, der Datenschutz-Grundverordnung (DSGVO)







Kontakt Sponsoren:

**Mauricio Socias • CEO & Founder**

msocias@wiongo.com • +34 600 477 044

**WIONGO Leading Smart Destinations, SLU CIF. B-57087520**

Urb. George Sand, 22 • C.P. 07170 • Valldemossa (Balearische Inseln) • <https://www.wiongo.com> • [info@wiongo.com](mailto:info@wiongo.com)